

24 小时服务热线:

+86-510-88582008 +86-18961832100



GENERAL 综合样本 CATALOG

无锡凯尔克仪表阀门有限公司



无锡凯尔克仪表阀门有限公司

地址: 无锡市新吴区鸿山镇后宅机光电集中区德育路6号 邮政编码: 214115

欲进一步了解KELK产品, 有以下方式可以联系我们:

电话: +86-510-85141699 传真: +86-510-85141819

网址: www.kelkflow.com.cn 邮件: info@kelkflow.com.cn

出于改良的目的, 本样本上记载的产品规格可能会进行变更, 恕不另行通知, 敬请谅解。

版本号: Ver-GC-F May, 2019





目录 Contents

- 一、公司简介 Company Profile
- 二、目录 Contents
- 三、公司里程碑 Company Milestone
- 四、全球网络 Globe Network
- 五、KELK产品综合介绍 Factory Capacity Introduction
 - ◆ 工程设计能力 Engineering Design Capability
 - ◆ 生产铸造能力 Product Cast Capability
 - ◆ 加工检测能力 Maching & Inspection Capability
 - ◆ 售后服务能力 After-sale Service Capability
 - ◆ 阀门及材料检验 Valve & Material Test
 - ◆ 可靠性测试 Reliability Test
 - ◆ 质量与管理 Quality & Management
 - ◆ 行业应用及业绩 Industry Application & Performance
 - ◆ 阀门制作范围 Control Valve Ranges
 - ◆ 执行机构制作范围 Actuator Ranges
 - ◆ KELK特色产品 Specialty Products Introduction

KELK 无锡公司是一家中国与加拿大合资的专业控制阀制造商。通过从加拿大 KELK 引进先进的设计技术，优秀的管理经验及质量管理体系，依托原无锡仪表阀门有限公司的控制阀铸造、加工及装配能力，成立了无锡 KELK 仪表阀门有限公司。无锡 KELK 致力于流体控制的解决方案，开发出了适用于广泛领域的各种流体控制设备，尤其在控制阀领域给予了各行业的过程自动化很大贡献。通过不断研究，无锡 KELK 积累了丰富的技术和经验。公司从开发到制造，从销售到售后，建立起了一整套完整的管理体系。

无锡 KELK 将一如既往的为客户提供更多流体控制的解决方案。

KELK (Wuxi) is a professional control valve manufacturer which is joint venture with KELK FLOW CONTROL in Canadian. Through the introduction of advanced design technology, excellent management experience and quality management system from KELK, relying on the ability of casting, machining and assembling of control valve, WUXI KELK apparatus & valves Co., Ltd is established. Wuxi KELK has established a completed sales and after-sales system to provide our customers. KELK stands ready to meet the needs of clients with the best products available as clients pursue to equip themselves with total fluid control solutions for the next century. Wuxi KELK company will be as in the past to provide customers with more solutions.

研发团队 15 名包含：

- 2** 名中国仪器仪表学会理事
- 1** 名中国化工集团学科带头人
- 2** 名国家级仪表高级工程师

生产基地：



在无锡及江阴拥有集铸造、加工、装配和服务的生产场地 3 万平方米

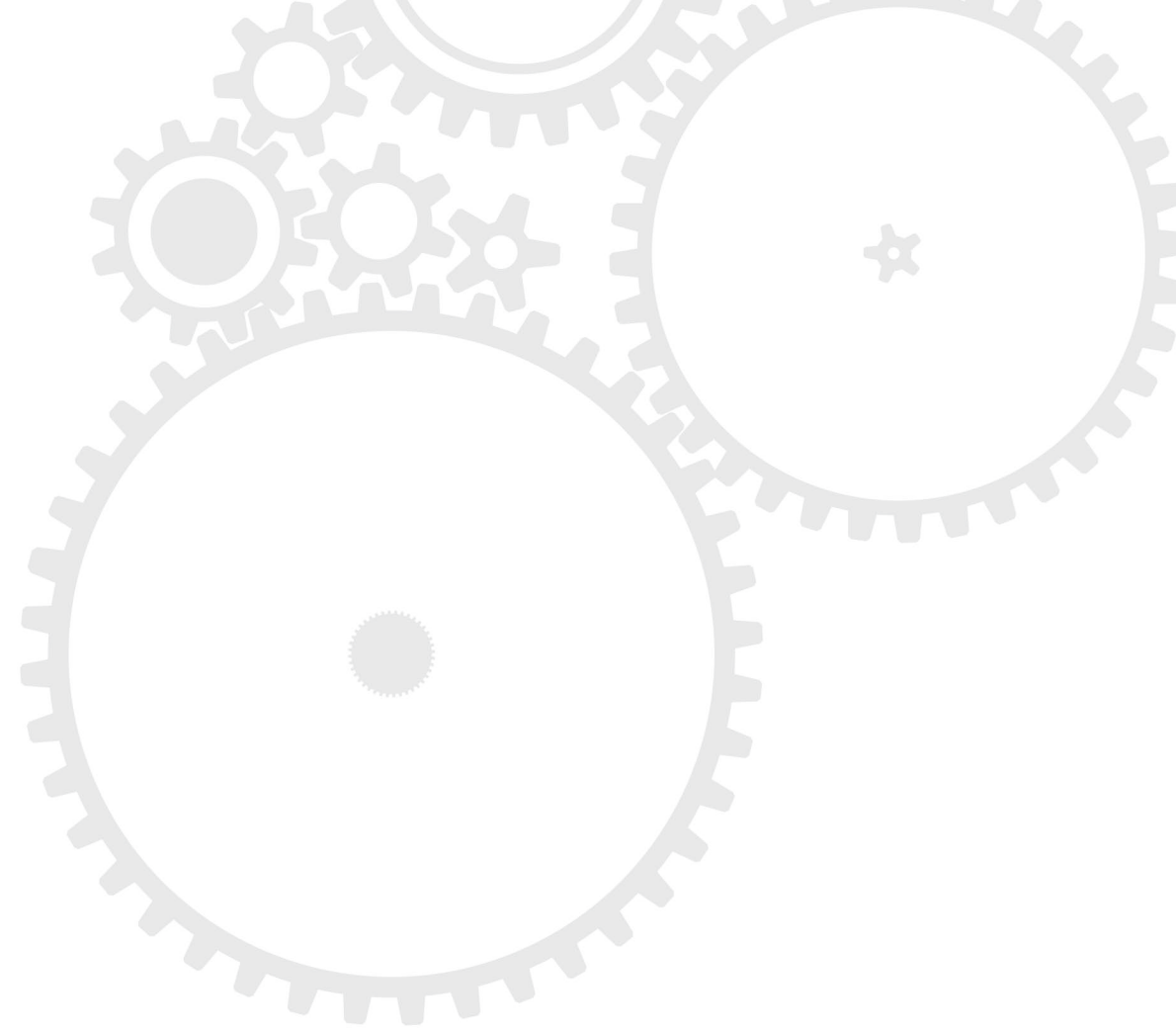
销售网络：



6 大区域性分公司，15 个服务中心，全力打造 KELK 品牌。



KELK Company Milestone KELK公司里程碑



1965

国营无锡仪表阀门厂建立
Establishes Wuxi Apparatus & Valve Factory (WY)

1988

无锡仪表阀门厂引进日本工装 710C 高性能密封蝶阀技术
WY imported Nihon KOSO 710C high performance butterfly valve technology

1995

与日本工装合资成立无锡工装自控工程有限公司
Joint venture with Nihon KOSO, establishes Wuxi KOSO Control Valve Co. Ltd.

2013

通过特种设备制造许可证 A1、A2 及 ISO 相关认证
Acquires TSG A1、A2 certification and related certification

2015

在中国大陆地区建立快速反应售后服务中心，为用户提供便捷专业的解决方案
In the Chinese mainland to establish rapid response service center, To provide users with convenient professional solutions.

2016

全系列产品获得德国莱茵 TUV.SIL 功能安全认证
Full range of products to obtain the German TUV TUV.SIL functional safety certification

1973

内迁四川建立川仪十一厂
Moves to Sichuan and establishes Sichuan Instrument No. 11 Factory

1989

与日本工装合资成立无锡工装阀门铸造有限公司
Joint venture with Nihon KOSO, establishes Wuxi KOSO Valve Casting Co. Ltd.

2000

产权改制，成立无锡仪表阀门有限公司
Property right reformed and establishes Wuxi Apparatus & Valve Co., Ltd.

为工装自控工程（无锡）有限公司代工，直到 2013 年底
OEM for KOSO Controls Engineering (WUXI) Co. Ltd., until the end of year 2013.

2014

成立无锡凯尔克仪表阀门有限公司（与加拿大 KELK Flow Control Co. Ltd 合资）
Establishes Wuxi KELK Apparatus & Valve Co. Ltd, (Joint venture with KELK Flow Control Ltd.)

在中国大陆各地区建立销售分公司
Establishes sales offices over all area of China

2018

与深圳万讯深度合作（与深圳万讯自控股份有限公司建立合资企业）
Deep cooperation with Shenzhen Maxonic (Established Joint Venture with Shenzhen Maxonic Controls Co., Ltd)

生产力扩大一倍，建立更完善的销售网络
Doubling productivity and establishing a better sales network

KELK Globe Network KELK全球网络



- 埃德蒙顿办事处 KELK FLOW CONTROL Edmonton Office
- 卡尔加里办事处 KELK FLOW CONTROL Calgary Office
- 多伦多办事处 KELK FLOW CONTROL Toronto Office
- 美国KELK合资公司(芝加哥) KELK America Inc
- 休斯顿办事处 KELK America Inc. Houston Office

- 莫斯科办事处
KELK FLOW CONTROL Moscow Office
- 北京KELK自动化控制工程有限公司
Beijing KELK Automatic Control Engineering Co., Ltd
- 沈阳凯尔克流体技术有限公司
Shenyang KELK Flow Technology Co., Ltd
- 西安KELK仪表阀门有限公司
Xi'an KELK Apparatus & Valve Co., Ltd
- 成都凯尔克流体技术有限公司
Chengdu KELK Flow Technology Co., Ltd
- 武汉KELK控制工程有限公司
Wuhan KELK Control Engineering Co., Ltd
- 无锡KELK仪表阀门有限公司
Wuxi KELK Apparatus & Valve Co., Ltd



KELK 加拿大总公司
KELK FLOW CONTROL CO., Ltd.
680 Derwent Way, Delta BC, Canada V3M 5P8
T: +1 604 560 0588 F: +1 604 385 3173



BC省生产装配车间 Workshop in British Columbia



无锡生产工厂 Workshop in WuXi



江阴生产工厂 Workshop in JiangYin



无锡工厂生产装配车间 Workshop in WuXi

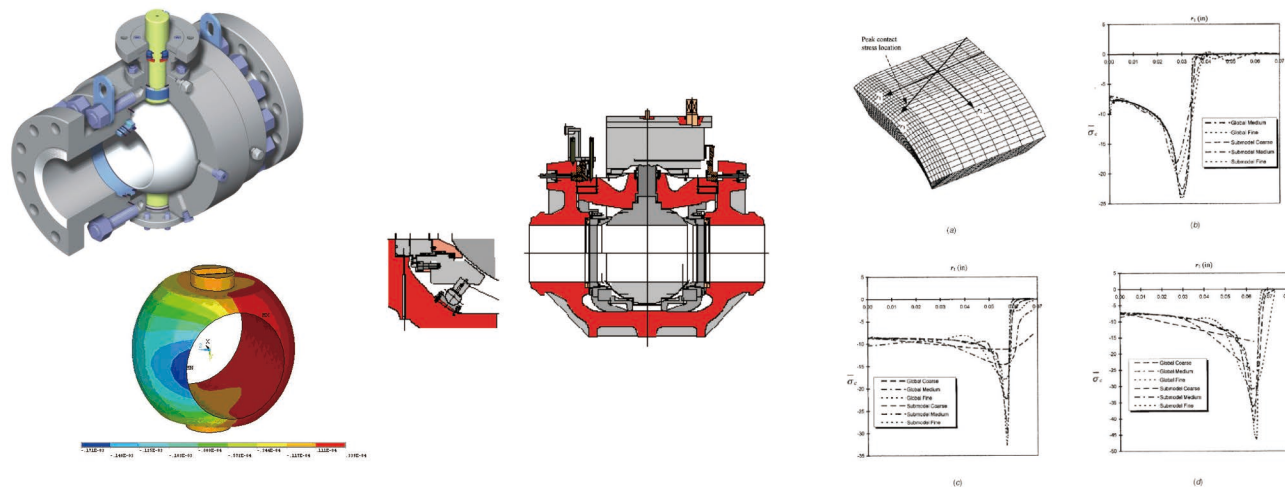


江阴工厂生产装配车间 Workshop in JiangYin

KELK Products Introduction

KELK产品综合介绍

工程设计能力 Engineering Design Capability



无锡 KELK 引进加拿大 KELK 先进的设计技术，采用先进的软件对产品进行正向设计和逆向工程。采用 CFD/ FEM 计算进行流体分析，同时运用 Solidworks 等三维设计软件结合有限元分析对阀体和阀内件进行应力和变形分析。主要使用设计工具有：AutoCAD,- MasterCam,SolidWorks 等。

Wuxi KELK introduces advanced design technology from KELK Flow Control. Using advanced software for forward design and reverse engineering on valve products. We also use CFD/FEM calculations for fluid analysis and Solidworks 3D design software. This is combined with finite element analysis to analyze the stress and deformation of the trim and body. The design tools utilized are: AutoCAD, MasterCam, SolidWorks.

生产铸造能力 Product Casting Capability

无锡 KELK 拥有自己的铸造工厂。有砂铸和精铸两种工艺，可以制造各种特殊材料的铸件。主要设备有快速中频电炉，氩弧焊装置，光谱分析仪等。

无锡 KELK 铸造工厂保证了产品质量，提高了产品性能，加快了交货进度，提高了研发速度，降低了生产成本。

Wuxi KELK has own casting factory. Sand casting and precision casting process can produce all kinds of special materials for valve bodies. The main equipment has rapid intermediate frequency electric furnace, welding equipment, such as spectrum analyzer.

The casting factory is to ensure product quality, improve product performance, to speed up the delivery schedule, improve the development speed and reduce the production cost.



加工装配能力 Machining & Assembling Capability



无锡 KELK 所有关键零部件都采用进口或者由工厂自行加工完成，加工车间拥有 CNC 加工中心、数控立车、数控镗床、卧式镗床、深孔钻、多轴钻床等主要设备。

无锡 KELK 各类机械工作设备构成了较为完整的工艺流程，完全能够满足产品制造和特殊工艺的要求。关键零部件的进口确保了可靠的阀门质量。主要相关设备包括：自动堆焊机、真空热处理炉，电阻炉等。

All key parts of the valves are made inside the KELK factory. These tasks are handled by staff who have undergone intensive training and have the corresponding skills certificates.

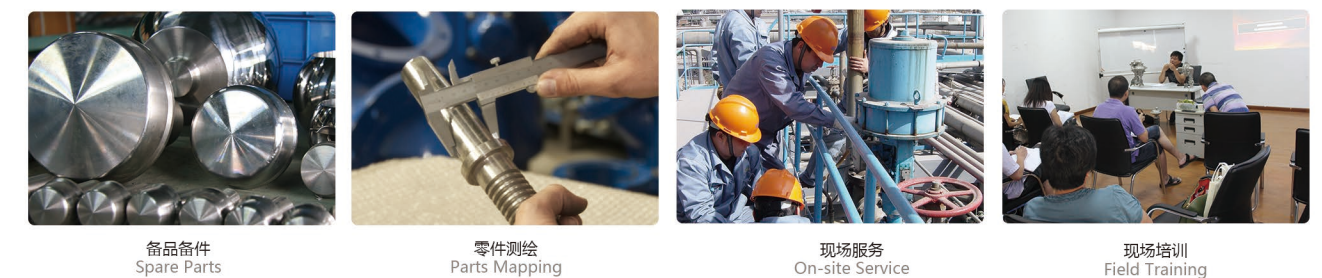
Meet the requirements of product manufacturing. All types of machinery and work equipment are used for the products.

售后服务能力 After-sale Service Capability

无锡 KELK 整个服务以售后维护服务为主，兼有有偿检修、备件业务等。即以优势资源优先用于 KELK 品牌和营销大局的售后服务，同时顺应市场需求，作产业化延伸，涉足客户的装置改造及检修服务，这也是我们所坚持的重要理念和原则。

KELK 服务内容，售前：选型指导、技术确认、测绘设计、改造咨询等，售后：安装指导、调试保运、检修维护，备件销售，场地培训等。

The entire service is based on the after-sales maintenance and spare parts business. Superior resources priority for the KELK brand and marketing overall after-sales service, follow the market at the same time demand for industrialization extension to get into the customer's device transformation and maintenance services, which is why we insisted on the important concepts and principles.



阀门及材料检验 Valve & Material Test

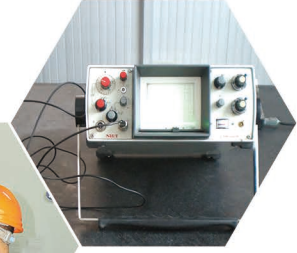
测试阀门内漏及外漏试验
Test the valve leakage and leakage test



检测零部件硬度
Detects component hardness



检测铸件或阀内件内部是否有裂纹或瑕疵
Check for cracks or blemishes inside the casting or trim



阀门控制附件调试测试
Valve control accessories commissioning test



检测铸件的强度是否符合要求
Casting strength test



所有的压载物品进行水压试验, 阀座泄漏测试和功能测试。我们还可以执行气体, 包装排放, 低温和先进的功能测试。

All pressure containing items are hydrostatically tested, seat leakage tested and functionally tested. We can also perform gas, packing emission, cryogenic and advanced functional testing.

可靠性测试 Reliability Test

控制阀工作的可靠性主要体现在运转周期和维护上面。为了预测它们的可靠性, 需要在苛刻的操作环境下, 对阀门或零部件进行疲劳试验, 以确保生产出来的阀门有可靠的保障性。

为了发展 KELK 品牌的控制阀, 我们付出了不寻常的努力, 例如: 我们反复对阀座泄漏量, 执行机构膜片, 填料等做周期性疲劳试验。一些主要测试请见下面介绍, 如果需要详细资料请联系我们。

Reliability of valve operation effects service life and maintenance. To predict reliability, a sound valve design, backed up by a stress analysis must be subjected to functional cycle testing under critical operating conditions.

To develop the KELK control valve, it required an unusual effort and extended period of time as many competitive valves in the same category. Some highlights of the tests performed are shown below. Detailed reports are available on request.

防腐膜厚试验 Anticorrosive & Film Thickness Test 深冷阀低温试验 Cold cycling Test



所有控制阀在做防腐处理时要做膜厚测试, 膜厚需要达到 120μm 以上达到要求后才能出厂。

All Control valves must do the anti-corrosive and film thickness test to achieve the standard 120 μm before shipment.



每一台低温阀都需要在 -196℃液氮环境下经过低温处理, 再取出做着色探伤及耐压试验来测试阀门的可靠性

Cold temperature treatment in -196℃ liquid nitrogen, Color inspection and pressure test is required to test the reliability.

LNG 或空分上面使用的低温蝶阀在深冷环境下通氮气做泄漏量测试, 转动 3 万次后软密封仍可达到 ANSI CLASS V 级泄漏, 硬密封仍可达到 ANSI CLASS IV 级泄漏。

Cold temperature testing in -196℃ liquid nitrogen, after 30000 cycles, soft seat can achieve leakage of ANSI CLASS V, metal seat can achieve leakage of ANSI CLASS IV.

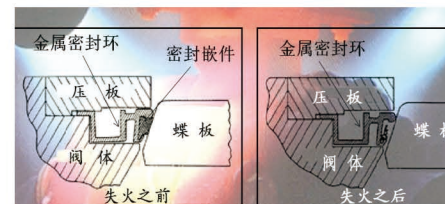
膜片高低温试验 Diaphragm Life Test



在高低温箱内, 低温试验 - 40℃状态保持 10 小时后, 动作 10 次后拿出来恢复到常温 (4 小时), 通过精确测量膜片直径, 与测试前比较后发现没有变形。高温试验在 100℃状态保持 10 小时后动作 10 次后拿出来恢复到常温 (4 小时), 膜片没有变形。

In the high and low temperature test box, low temperature - 40℃ state is maintained after 10 hours, 10 times cycling test before it returns to normal temperature (4 hours), size keeps the same with the normal one. High temperature test for 10 hours at 100℃ state, action 10 times before it returns to normal (4 hours), no deformation of the diaphragm. Size keeps the same.

防火认证试验 Fire Safe Test



硬密封三偏心蝶阀在 760~980℃的高温下燃烧 30 分钟, 在燃烧过程中及充分燃烧后无论是阀座泄漏量还是外漏量 (阀杆处泄漏量) 都达到 0ml/min。达到 API 607 Edition IV。

Metal Seated 3-Way High performance butterfly valve during burn period is exposed to 760~980℃ flames for the duration of 30 minutes. The seat leakage and external leakage is 0 ml/min.

质量与管理 Quality & Management

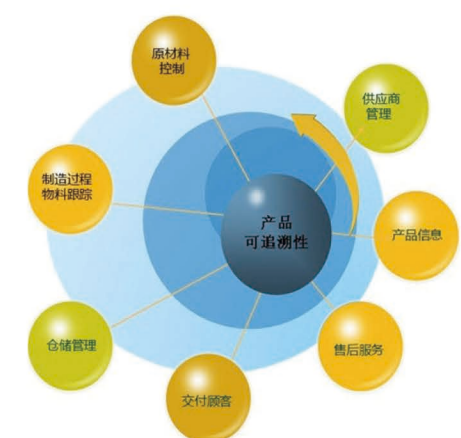
质量保证 Quality Assurance

采用如下技术标准, 保证品质。

Using the following technical standards to ensure quality.

- IEC 60534
- IEC 60534-1
- IEC 60534-2
- ANSI B16.104-76
- ANSI/ASME B16.5-1998
- ASME B16.47-1990
- ANSI 16.34-1996
- JIS B 2205-1991
- JIS B 2210-1984
- JIS B 2220-1990
- JIS 2404-1979
- JIS B 2401-1991
- JIS B 8243-1981
- JIS Z 3021-1987
- JB/T79.1-94
- JB/T79.2-94
- JB/T79.4-94
- HG20592~20635-97
- GB12221-89

产品可追溯性管理 Product Traceability Management



- 产品序列号全程跟踪管理 ERP
- 铸件炉号管理
- 铸件样品管理
- 零部件条形码管理
- 售后服务档案管理
- 产品检修档案管理

- Product serial number full tracking management ERP
- Casting furnace number management
- Casting sample management
- Part barcode management
- After-sales service file management
- Product maintenance file management

通过对产品、零部件实行跟踪管理; 对原材料、零部件、成品等进行定点、分区管理; 保存完整的产品质量档案为顾客在维修或是更换备件时提供及时有效的数据。实现产品及关键零部件的可追溯性, 给顾客和我们自己都带来极大方便和利益。

Through the product, parts and components to track and manage; raw materials, spare parts, finished products such as fixed-point, zoning management; save a complete product quality file for customers in the repair or replacement spare parts to provide timely and effective data. To achieve the product and the key parts of the traceability, to the customer and we have brought great convenience and benefits.

行业应用及业绩 Industry Application & Performance

石油炼化 Oil Refining Industry



行业装置 Industry Project

燃料化工、石油、炼油行业的加氢、延迟焦化、催化剂再生、重整、硫回收等。

The Industries involved: fuel chemical, oil, hydrogenation of the refining industry, delayed coking, catalyst regeneration, reforming, sulfur recovery, etc.

应用举例 Application Case

提供诸如中高压调节阀、高压角阀、高压平行闸阀、两偏心高性能蝶阀、三偏心高性能蝶阀、偏心旋转阀等。

Applications: high pressure control valve, high pressure angle valve, high pressure parallel gate valve, two eccentric high performance butterfly valve, three eccentric high performance butterfly valve, eccentric rotary valve, etc.

主要业绩 Main Performance

延长石油炼化公司榆林炼油厂	30000NM3/H加氢装置	2014年
中石化武汉分公司	硫磺回收	2014年
延长石油炼化公司延安炼油厂	渣油装车系统	2015年
中石油新疆塔西南基地	重组重装置	2015年
中海油深圳分公司	MRU动态连续化装置实验项目	2015年
中国石化扬子石化有限公司炼油厂	炼油厂罐区	2016年
中石油乌鲁木齐石化分公司炼油厂	大焦化硬密封球阀	2016年
延长石油延安石油化工厂	延迟焦化	2016年
中石化湖北化肥分公司	炼油厂技改	2017年
中石化天津分公司	1#催化柴油加氢装置改造项目	2017年
延长石油炼化公司永坪炼油厂	催化装置	2017年
海洋石油富岛股份有限公司	低压蒸汽系统	2017年
中海油建滔化工有限公司	硫回收装置	2018年
宁波科元塑胶有限公司	10万吨/年变压器油装置	2018年
中石化沧州朝阳石化工程有限公司	苯抽提装置	2018年

煤化工 Coal Chemical Industry



行业装置 Industry Project

从气化装置到后端的PP或PE,MTO,DMTO,输煤管线等。

Industries involved: PP or PE gasification unit to the back-end, MTO, DMT0 coal handling and pipelines, etc.

应用举例 Application Case

提供诸如中高压调节/开关的球型阀,两偏心高性能蝶阀,三偏心高性能蝶阀,偏心旋转阀,耐磨球阀,粉浆阀,盘阀,釜底阀等。

Applications: high-pressure regulator / switch ball valve, two eccentric high performance butterfly valves, triple eccentric high performance butterfly valves, eccentric rotary valve wear ball valve, slurry valve, disc valve, kettle bottom valves, etc.

主要业绩 Main Performance

陕西奥维乾元化工有限公司	3052化肥项目(合成氨尿素)	2013年
贵州金赤化工有限责任公司	尿素, 甲醇, 合成氨, 煤气化	2013年
神华蒙西煤化股份有限公司	8万吨/年粗苯加氢精制	2013年
贵州天福化工有限责任公司	合成氨, 甲醇, 硫回收	2014年
鹤壁煤化工化工分公司	年产60万吨甲醇工程	2014年
贵州鑫晟煤化工有限公司	合成氨, 甲醇	2014年
陕西渭河煤化工集团有限责任公司	煤化工三期	2014年
渭南高新区渭河洁能有限公司	气化, 二甲醚	2014年
安阳中盈化肥有限公司	尿素60万吨/年项目	2015年
陕化化肥股份有限公司	6052煤制化肥项目	2015年
延长石油中煤榆林能源化工有限公司	DCC酸性水改造项目	2015年
延长石油榆林煤化有限公司	150万吨甲醇项目	2016年
江苏灵谷化工有限公司	氮肥项目	2017年
兖州煤业榆林能化有限公司	甲醇厂气化装置	2018年
中海石油化学股份有限公司	富二氧化碳加氢制甲醇	2018年

石化化工 Petrochemical Industry



行业装置 Industry Project

石油化学、精细化工、基础化工、盐化工、化肥与农药、有机化工、轻化工等。

Industries involved: petrochemical, fine chemical, basic chemical, salt chemical, fertilizer and pesticide, organic chemical, light chemical, etc.

应用举例 Application Case

提供诸如中高压调节阀、两偏心高性能蝶阀、轨道球阀、偏心旋转阀、耐磨球阀、粉浆阀、盘阀、釜底阀等。

Applications: high pressure control valve, two eccentric high performance butterfly valve, track ball valve, eccentric rotary valve, wear ball valve, slurry valve, plate valve, etc.

主要业绩 Main Performance

唐山钢铁股份有限公司	高炉技改	2012年
云南铜业股份有限公司	电铜6万吨项目	2013年
北京钢铁研究总院	伊朗项目	2014年
中钢设备有限公司	伊朗250万吨回转窑球团工程	2014年
武汉钢铁(集团)公司	轧钢技改项目	2014年
攀钢集团江油长城特钢	二炼钢项目改造	2014年
唐山新宝泰钢铁有限公司	连铸技改	2014年
江苏长强钢铁有限公司	50TVD真空系统改造	2015年
马鞍山钢铁股份有限公司	高炉项目	2015年
江苏沙钢集团有限公司	烧结、球团、炼焦	2016年
河北安丰钢铁有限公司	25TVOD	2016年
河北敬业钢铁有限公司	板坯连铸项目	2017年
日照钢铁集团有限公司	焦炉、高炉、转炉	2018年
山东寿光巨能特钢有限公司	VD真空炉蒸汽调节阀	2018年
中国铝业遵义氧化铝有限公司	分解槽装置	2019年

冶金钢铁 Iron & Steel Metallurgy Industry



行业装置 Industry Project

炼铁、炼钢、轧钢、高炉、转炉、连铸等。

Industries involved: ironmaking, steelmaking, rolling, blast furnace, converter, continuous casting, etc.

应用举例 Application Case

提供诸如中低压调节/开关的球型阀,低负载蝶阀,高性能蝶阀、氧气阀等。

Applications: low pressure regulator / switch ball valve, low-load butterfly valves, high performance butterfly valves, oxygen valve

主要业绩 Main Performance

南京威尔化工有限公司	高级合成润滑油项目	2014年
河北兴安民用爆破器材有限公司	陕鼓EPC总包硝酸铵项目	2015年
湖南省湘澧盐化有限责任公司	60万吨/年盐硝联产	2015年
杭州九隆芳纶有限公司	芳纶聚合装置	2015年
四川乐山和邦集团有限公司	合成氨装置	2016年
浙江豪邦化工有限公司	环氧丙烷装置	2016年
湖北三宁化工有限公司	化储,己内酰胺	2016年
江苏信守化工有限公司	橡塑助剂项目	2016年
云南南磷集团股份有限公司	南磷集团草甘磷装置	2016年
湖北科林博伦新材料有限公司	年产3万吨苯甲醇项目	2017年
河北中盐龙祥盐化有限公司	60万吨/年制盐项目	2017年
青海发投碱业有限公司	2017年大修技改	2017年
湖北宜化化工股份有限公司	保险粉项目	2018年
南通江山农药化工股份有限公司	农药及氯碱装置	2018年
江苏斯邦石化有限公司	年产360万吨醇基多联产项目	2018年

行业应用及业绩 Industry Application & Performance

空分气站 Air Separation Station



行业装置 Industry Project

空气分离系统、分子筛纯化系统、低温液化装置、储槽 / 罐、空气压缩机、调压站、加气站、天然气、变压吸附装置等。

Industries involved: Air separation system, zeolite purification system, cryogenic liquefaction plant, tank / tank, air compressor, pressure regulating station, filling station, natural gas, pressure swing adsorption device, etc.

应用举例 Application Case

提供诸如中高压调节 / 开关的球型阀, 高性能蝶阀、氧气阀、多级降压阀、低温调节 / 开关阀、低温铝角阀等。

Applications: High-pressure regulator / switch ball valves, high performance butterfly valves, oxygen valve, multi-stage pressure relief valve, and low-temperature regulation / off valve, low temperature aluminum angle valve, etc.

主要业绩 Main Performance

盈德气体集团	盈德40000NM3/H空分×6	2014年
中石化广元天然气净化有限公司	氮气站变压吸附 (3条线)	2014年
陕西延长石油天然气有限责任公司	志丹、安塞20万吨/年LIN项目	2014年
林德气体 (上海) 有限公司	5000NM3/H空分项目	2015年
液化空气 (日照) 有限公司	分子筛项目	2015年
中国空分设备有限公司	安阳钢铁 40000NM3/H空分	2015年
银川天佳能源科技股份有限公司	LNG撬装冷箱阀门	2015年
陕西液化天然气投资发展有限公司	杨凌LNG应急储备调峰项目	2015年
杭州福斯达深冷装备股份有限公司	镇海四明9000NM3/H空分	2016年
世亚德机械工程 (杭州) 有限公司	伊朗炼钢4700NM3/H空分	2016年
河南开元空分集团有限公司	新丰科技20000NM3/H空分	2017年
比欧西气体 (苏州) 有限公司	氮气车间	2017年
开封黄河空分集团有限公司	永洋3000NM3/H液化项目	2017年
杭州杭氧股份有限公司	常州中天钢铁	2018年
湖南湘钢梅塞尔气体产品有限公司	低温装车系统	2018年
苏州制氧机股份有限公司	福建杉杉3000NM3/H项目	2018年

能源环保 Energy & Environmental Protection



Main Performance 主要业绩

贵州赤天化股份有限公司	脱硫改造	2013年
贵州翁福化工股份有限公司	水处理项目	2014年
鞍山钢铁集团公司	220TH锅炉脱硫脱硝环保改造	2014年
神华蒙西煤化工股份有限公司	水处理改造	2015年
贵州天福化工有限责任公司	脱硫装置改造	2015年
贵州赤天化桐梓化工有限公司	8t/h含硫氨氮废水脱硫工程	2015年
渭河重化工有限公司	水处理项目	2016年
江苏吉华化工有限公司	废水处理	2016年
内蒙古盾安光伏科技有限公司	太阳能电池组二期	2016年
豫信轧钢实业有限公司	焦化烟气脱硫脱硝项目	2017年
南京泽众环保科技有限公司	焦化脱硫脱硝	2017年
宜昌南玻硅材料有限公司	高纯多晶硅提取	2017年
江苏新春再生资源有限责任公司	铅电池项目	2018年
新疆特变电工股份有限公司	多晶硅还原炉撬块部分	2018年
浙江新安迈图有机硅有限责任公司	硅粉装置高频耐磨球阀	2018年

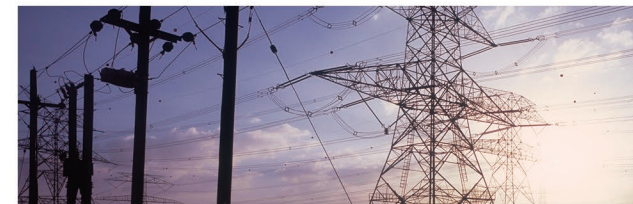
行业装置 Industry Project

取水、水输送、污水处理系统、垃圾焚烧、脱硫脱硝、多晶硅等。
Industries involved: Take water, water transport, sewage treatment systems, waste incineration, desulfurization and denitrification, polysilicon, etc.

应用举例 Application Case

提供诸如活塞阀、刀闸阀、蝶阀、自动空气阀、柱塞阀、止回阀、闸板阀等。
Applications: Piston valve, knife gate valve, butterfly valve, automatic air valve, plunger valve, check valve, gate valve etc.

电力拖动 Power Industry



行业装置 Industry Project

核电站、常规岛及 BOP 系统、锅炉系统、汽机 / 抽气、拖动、内燃机及辅机、太阳能、风力发电等系统。

Industries involved: Nuclear power plant, conventional island and BOP systems, boiler systems, turbines / suction, dragging, internal combustion engines and auxiliary machines, solar energy, wind turbine systems, etc.

应用举例 Application Case

应用举例: 提供诸如中高压调节 / 开关的球型阀, 多级降压阀, 气路旁路阀、液位控制阀、注水控制阀、主给水隔离阀、三偏心蝶阀及中高压截止阀等。

Applications: The high-pressure regulator / switch ball valve, multi-stage pressure relief valve, gas street-way valve, liquid level control valve, water control valves, main feed water isolation valves, triple eccentric butterfly valve in the high-pressure shut-off valve.

主要业绩 Main Performance

武汉晨鸣乾能热电有限责任公司	煤粉炉活性焦集成净化项目	2014年
尼铁隆炭黑有限公司	尾气回收发电供热项目	2014年
杭州杭汽轮压缩机有限公司	YM80025防喘振及入口调节阀	2014年
武汉阳逻电厂	主蒸汽阀	2014年
武钢集团热力厂	07电站130T/H煤气锅炉	2014年
冀东海天水泥闻喜有限责任公司	7700KW余热发电	2015年
武钢建工集团昆钢安宁分公司	300M2烧结机低温余热发电	2015年
上海瑞勃思能源科技有限公司	燃煤电站工程海水淡化系统	2015年
吉安热电厂	2×300MW二期扩建项目	2015年
嘉兴新嘉爱斯热电有限公司	污泥焚烧热电联产技改工程	2015年
联优机械 (常熟) 有限公司	2×1.2MW高调水发电项目	2015年
印尼Sinergy Power Plant	热循环流化床锅炉	2016年
茂名环星炭黑有限公司	发电节能环保设备技术改造	2016年
中国核动力研究设计院	实验装置	2017年
江西华电电力有限责任公司	永安晶昊1.5MW螺杆发电机组	2018年
韩国斗山重工集团有限公司	越南海阳2×600MW燃煤电厂	2018年
浙江华西铂瑞重工有限公司	ORC余热发电	2018年

其他行业 Other Industry



Main Performance 主要业绩

北京哈研机械技术有限公司	制氢项目	2012年
北京中航工程集成设备有限公司	航天项目	2013年
北京航天城	航天风洞项目	2013年
航天科技集团公司一院14所	航天科技165所	2013年
四川顺城化工股份有限公司	15万吨/年双甘磷项目	2013年
北京航天益森风洞工程技术有限公司	低温风洞项目	2014年
湖北亚东水泥有限公司	日产4200吨水泥熟料生产线	2014年
北京航空制造工程研究所	制氢项目	2014年
北京航天益森风洞工程技术有限公司	低温风洞项目	2014年
中国中铁航空港建设集团有限公司	莞惠城际铁路交通	2015年
北京航天5院	低温管路系统	2016年
焦作千业水泥有限责任公司	6000吨水泥生产线	2016年
江苏金峰水泥集团有限公司	水泥生产线	2017年
杭州千岛湖啤酒有限公司	啤酒生产线	2017年
广州粤芯芯片半导体	9000NM3/H	2018年
富士康集团增城工厂	718项目	2018年

行业装置 Industry Project

矿山、航空航天、地铁通风、医药、建材、通用机械、风洞实验等。
Industries involved: Mine, aerospace, subway ventilation, medicine, building materials, general machinery, wind tunnel experiments, etc.

应用举例 Application Case

提供诸如中高压调节阀、开关球阀、高性能蝶阀、氧气阀、多级降压阀、低温调节阀、低温铝角阀等。
Applications: High pressure regulating valve, switch ball valve, high performance butterfly valve, oxygen valve, multi-stage pressure relief valve, low temperature control valve, low temperature aluminum angle valve.

阀门制作范围 Control Valve Ranges

直行程调节阀制作范围 KELK LINEAR CONTROL VALVE RANGES					
型号 Type	名称 Name	磅级 Rating	口径 Body Size		
球形阀 GLOBE VALVE	GV110	小流量单座调节阀 Small Flow Control Valves	SIL2	ANSI 150#~600#	1/2"~1"
	GV120	顶部导向型单座调节阀 Top Guided Single Seated Control Valves	SIL2	ANSI 150#~2500#	1/2"~8"
	GV130	顶部导向型单座调节阀 (平衡型) Top Guided Control Valves(Balanced)	SIL2	ANSI 150#~600#	4"~8"
	GV310/320	三通分(合)流调节阀 3-Way Diverting(Mixing) Control Valves	SIL2	ANSI 150#~600#	1"~24"
	GV410	衬氟波纹管调节阀 Acid Resistant Control Valves	SIL2	ANSI 150#	1/2"~10"
	GC120	套筒导向型单座调节阀 Cage Guided Single Seated Control Valves	SIL2	ANSI 150#~2500#	1"~24"
	GC210	多孔式套筒控速调节阀 Multi-hole Velocity Control Valves	SIL2	ANSI 150#~2500#	1"~24"
	GC320	迷宫式套筒控速调节阀 Labyrinth Velocity Control Valves	SIL2	ANSI 150#~2500#	1"~24"
	GC410	多段式套筒控速调节阀 Contoured Velocity Control Valves	SIL2	ANSI 150#~2500#	1"~24"
	GC510	先导式套筒单座调节阀 Pilot Balanced Cage Guided Single Seated Control Valves	SIL2	ANSI 150#~600#	1"~24"
	GA110	单座角阀 Single Seated Angle Control Valves	SIL2	ANSI 150#~2500#	1"~8"
	GA120	单座套筒角阀 Cage Guided Angle Control Valves	SIL2	ANSI 150#~2500#	1"~16"
	GA210	多孔式套筒角阀 Multi-hole Velocity Angle Control Valves	SIL2	ANSI 150#~2500#	1"~16"
	GA320	迷宫式套筒角阀 Labyrinth Velocity Angle Control Valves	SIL2	ANSI 150#~2500#	1"~16"
	GA410	多段式套筒角阀 Contoured Velocity Angle Control Valves	SIL2	ANSI 150#~2500#	1"~16"
	GA510	低温铝角阀 Cryogenic Angle Control Valves	SIL2	PN1.6~PN6.3MPa	3/4"~8"
	GA520	迷宫式低温铝角阀 Labyrinth Cryogenic Angle Control Valves	SIL2	PN1.6~PN6.3MPa	3/4"~8"
	自力式阀 SELF-REGULATOR	GZ810	自力式单座压力调节阀 Self-operated Pressure Control Valves		ANSI 150#~600#
GZ820		自力式笼式压力调节阀 Self-operated Pressure Control Valves		ANSI 150#~600#	1-1/2"~8"
GZ830		波纹管平衡自力式压力调节阀 Self-operated Pressure Control Valves		ANSI 150#~600#	1-1/2"~8"
GZ840		小流量自力式微压调节阀 Self-operated Pressure Control Valves		ANSI 150#	1/2"~1"
GZ850		自力式压力调节阀 Self-operated Pressure Control Valves		ANSI 150#~600#	1/2"~2"
GZ860		带指挥器操作自力式微压调节阀 Self-operated Pressure Control Valves		ANSI 150#~600#	1/2"~4"
GZ870		自力式低压泄压阀 Self-operated Low-Pressure Relief Control Valves		ANSI 150#~600#	1/2"~8"
GZ880	自力式微压调节阀 Self-operated Pressure Control Valves		ANSI 150#~600#	1/2"~2"	
角行程调节阀制作范围 KELK ROTARY CONTROL VALVE RANGES					
型号 Type	名称 Name	磅级 Rating	口径 Body Size		
球阀 BALL VALVE	BC110/120	V型调节球阀/ (法兰式) V-port Ball Control Valves/(Flange)	SIL2	ANSI 150#~600#	1"~16"
	BE110/120	偏心调节球阀/ (法兰式) Eccentric Ball Control Valves/(Flange)	SIL2	ANSI 150#~600#	1"~12"
	BV110	软密封直通球阀 Ball Valves	SIL2	ANSI 150#~300#	1/2"~24"
	BV120	高性能软密封直通球阀 High Performance Ball Valves	SIL2	ANSI 150#~600#	1/2"~24"
	BV140	高性能锻钢球阀 High Performance Forged Steel Ball Valves	SIL2	ANSI 150#~1500#	1/2"~24"
	BV210	金属硬密封球阀 Metal-seated Ball Valves	SIL2	ANSI 150#~1500#	1/2"~24"
	BV310/320	三通T/L型球阀 3-Way Ball Valves(T/L Type)	SIL2	ANSI 150#~300#	1/2"~10"
	BV410	陶瓷球阀 Ceramic Ball Valves	SIL2	ANSI 150#~300#	1/2"~10"
	BV420	衬氟球阀 Acid Resistant Ball Valves		ANSI 150#~300#	1/2"~24"
	BV430	三通衬氟球阀 3-Way Acid Resistant Ball Valves		ANSI 150#	1"~4"
	BP120	旋塞阀 Plug Valves		ANSI 150#~600#	1"~24"
	蝶阀 BUTTERFLY VALVE	BT110	低负载轻型蝶阀 (法兰式) Light-load Butterfly Valves(Double Flange)	SIL2	PN0.25~PN1.6MPa
BT120		中等负载型蝶阀 Disc Damper Type Butterfly Valves	SIL2	ANSI 150#~300#	3"~60"
BT210		高性能双偏心蝶阀 Double Offset Butterfly Valves	SIL2	ANSI 150#~300#	3"~60"
BT220		高性能双偏心蝶阀 (法兰式) Double Offset Butterfly Valves(Double Flange)	SIL2	ANSI 150#~300#	3"~60"
BT310		低负载三偏心蝶阀 (法兰式) Triple Offset Butterfly Valves(Double Flange)	SIL2	PN0.25~PN1.6MPa	3"~96"
BT320		高性能三偏心蝶阀 (对夹式) U-Seal Triple Offset Butterfly Valves	SIL2	ANSI 150#~300#	3"~48"
BT330		高性能三偏心蝶阀 (法兰式) Triple Offset Butterfly Valves(Double Flange)	SIL2	ANSI 150#~2500#	3"~60"
BT410		衬氟蝶阀 Acid Resistant Butterfly Valves		ANSI 150#	3"~60"
BT420		衬胶蝶阀 Acid Resistant Butterfly Valves		ANSI 150#	2"~24"
BT430		全涂装蝶阀 Full Coated Resistant Butterfly Valves		ANSI 150#~300#	6"~160"

执行机构制作范围 Actuator Ranges

直行程调节阀制作范围 KELK LINEAR CONTROL VALVE RANGES							
型号 Type	名称 Name	磅级 Rating	口径 Body Size				
闸阀 GATE VALVE	GT110	高性能闸阀 Gate Valves	ANSI 150#	2"~32"			
	GT120	高性能平行闸阀 Parallel Slide Gate Valves	ANSI 150#~2500#	1-1/2"~54"			
	GT130	刀闸阀 Knife Gate Valves	ANSI 150#	2"~24"			
	GT210	闸板阀 Gate Plate Valves	ANSI 150#	6"~80"			
	GT310	截止阀 Globe Valves	ANSI 150#	40"x6"~152"x6"			
其他 OTHERS	GD110	高性能隔膜阀 High Performance Diaphragm Valves	ANSI 150#	1"~8"			
	GD210	轴流阀 Axial Flow Valves	ANSI 150#~300#	8"~80"			
	GD410	组合风阀 Combined Air Valves	ANSI 150#~600#	28"~60"			
直行程执行机构 LINEAR STEM MOTION TYPE ACTUATORS							
名称	型号	尺寸	作用	输出力 (N)	供气压力 (kPa)	弹簧范围 (kPa)	最大行程 (mm)
气动薄膜式 执行机构 Diaphragm Actuator	PD3021LA	Φ218	单	1450	300	80~200	20
	PD3027LA	Φ270	单	2430	340	120~300	30
	PD3035LA	Φ350	单	4310	300	80~200	40
	PD3045LA	Φ450	单	7450	400	120~300	80
	PD3065LA	Φ650	单	16470	300	80~200	110
气动活塞式 执行机构 Pneumatic Cylinder Actuator	PC3220LA	Φ200	双	14600	300~500	—	210
	PC3230LA	Φ300	双	32900			
	PC3245LA	Φ450	双	74500			410
	PC3260LA	Φ600	双	132500			
角行程执行机构 ROTARY STEM MOTION TYPE ACTUATORS							
名称	型号	尺寸	作用	扭矩(单)N·M	扭矩(双)N·M	供气压力(kPa)	最大角度
气动活塞式 执行机构 Pneumatic Cylinder Actuator	PC61/2050RA	AT051U	单/双	7	17	300	90°
	PC61/2100RA	AT101U	单/双	11	29		
	PC61/2200RA	AT201U	单/双	22	58		
	PC61/2250RA	AT251U	单/双	34	92		
	PC61/2300RA	AT301U	单/双	50	133		
	PC61/2350RA	AT351U	单/双	82	215		
	PC61/2400RA	AT401U	单/双	105	277		
	PC61/2450RA	AT451U	单/双	165	435		
	PC61/2500RA	AT501U	单/双	224	567		
	PC61/2550RA	AT551U	单/双	292	766		
	PC61/2600RA	AT601U	单/双	425	1065		
	PC61/2650RA	AT651U	单/双	721	1787		
	PC61/2700RA	AT701U	单/双	992	2595		
	PC81/219RA	Φ170	单/双	210	640	300	90°
	PC81/224RA	Φ235	单/双	600	1750		
	PC81/230RA	Φ280	单/双	1000	3000		
	PC81/236RA	Φ375	单/双	2300	6950		
	PC41/213RA	Φ130	单/双	380	626	300	90°
	PC41/217RA	Φ170	单/双	792	1286		
	PC41/220RA	Φ200	单/双	1744	2907		
PC41/225RA	Φ250	单/双	2834	4543			
PC41/228RA	Φ280	单/双	4108	6920			
PC41/235RA	Φ350	单/双	8183	13631			
PC41/240RA	Φ400	单/双	10724	17803			
PC41/250RA	Φ500	单/双	20016	33382			
PC4260RA	Φ600	双	—	58752			

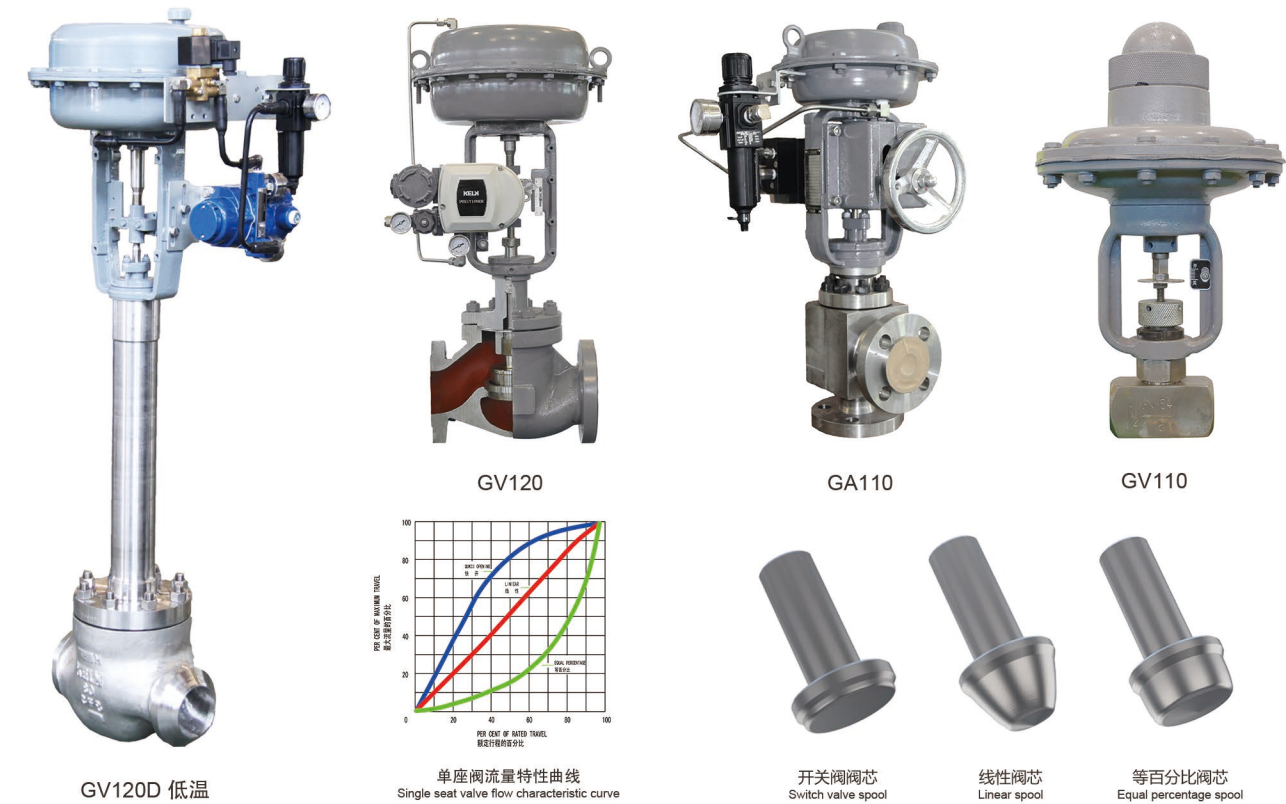
注：薄膜式执行机构扭矩为气源压力300kPa G；活塞式执行机构扭矩为气源压力500kPa G

KELK特色产品 Specialty Products Introduction

GV120 顶部导向型单座调节阀	Top Guided Single Seated Control Valves
GV130 顶部导向型单座调节阀 (平衡型)	Top Guided Control Valves(Balanced)
GV110 小流量单座调节阀	Small Flow Control Valves
GA110 单座角型调节阀	Single Seated Angle Control Valves

GV120/GA110: 该系列顶部导向型单座调节阀结构简单, 体积小, 广泛适用于较小压差的工况。靠顶部导向进行动作, 低流阻设计。
 GV130: 具有平衡缸结构, 适用于关闭压差较高的工况。
 GV110: 适用于微小流量调节控制。阀芯形状可选择针型或 V 型口, 针形阀芯更容易调节, 调节灵敏度高, V 型口阀芯不容易折断, 哪怕是在压差很高的情况下。

GV120/GA110 single seated control valves structure is simple, small size, widely used in small differential pressure conditions. Action by the top guide, low flow resistance design.
 GV130 has a balanced cylinder structure, applied to the higher closed pressure condition.
 GV110 apply to minor traffic regulation and control. Plug can be needle type or V type. Needle plug is more flexible and with high sensitivity. V type plug is strong.

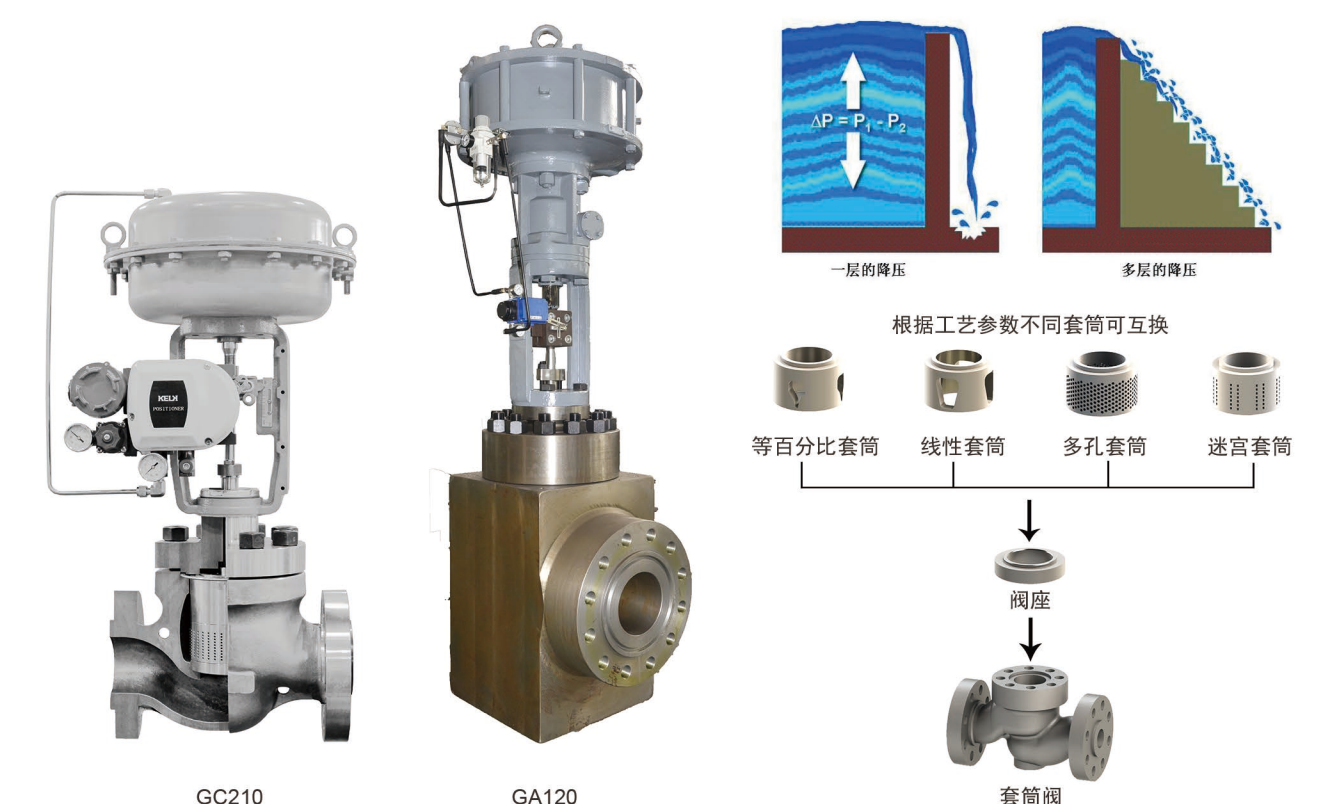


规格 Specification:		GV120	GA110	GV130	GV110
型号 Model		GV120	GA110	GV130	GV110
公称口径 Body size		1/2"(DN15) ~ 8"(DN200)	1"(DN25) ~ 8"(DN200)	4"(DN100) ~ 8"(DN200)	1/2"(DN15) ~ 1"(DN25)
公称压力 Body rating		ANSI Class 150# ~ 2500#		ANSI Class 150# ~ 600#	ANSI Class 150# ~ 600#
使用温度 Fluid temp.		-196 ~ +550 C		-45 ~ +230 C	-45 ~ +550 C
连接方式 Connections		法兰式(FF,RF,RTJ),焊接型(SW,BW) Flanges(FF,RF,RTJ),Butt Weld,Socket Weld			
阀体材质 Body Matl.		WCB,WC6,WC9,LCB,CF8,CF8M,A105,F11,F22,etc.			
阀芯材质 Trim Matl.		316,316+Stellite,316+RTFE etc.		316+Stellite	
泄漏等级 Seat Leakage		硬密封Metal seat: ANSI Class IV, ANSI Class V 软密封Soft seat: ANSI Class VI		—	
可调比 Rangeability		50:1 ~ 30:1		50:1 ~ 30:1	6:1 ~ 8:1
流量特性 Flow Chara.		线性, 等百分比, 改良等百分比, 开关, Liner,Eq%, Modified Eq%,On-Off		线性, 等百分比, 开关, Liner,Eq%,On-Off	

GC120 套筒导向型单座调节阀	Cage Guided Single Seated Control Valves
GC210 多孔式套筒控速调节阀	Multi-hole Velocity Control Valves
GA120 单座套筒角型阀	Cage Guided Angle Control Valves
GA210 多孔式套筒角型阀	Multi-hole Velocity Angle Control Valves

GC120/GA120: 该系列套筒导向型调节阀采用流体压力平衡型阀芯, 容量大, 动态稳定性优良, 适用于苛刻工况条件的高性能调节阀。阀体和上阀盖通过双头螺栓压紧成为整体, 坚固的套筒导向和独特的平衡密封环为阀芯上下运动提供高度的稳定性, 降低了震动和机械噪音。
 GC210/GA210: 采用多孔式套筒, 有效控制阀内流体流速, 以达到降低噪音、防止空化的目的, 适用于压差较高的工况。

GC120/GA120 series cage guided control valves with balanced poppet, large capacity, excellent dynamic stability, high performance suitable for harsh working conditions regulating valve.Valve body and the upper bonnet are pressed together by the doublehead stud bolt. The stability of plug movement are improved due to the strong cage guide and the unique balanced sealing ring.
 GC210/GA210 multi-hole velocity control valves, control fluid flow in the valve effectively in order to reduce noise, the purpose of preventing cavitation, suitable for high pressure operating conditions.



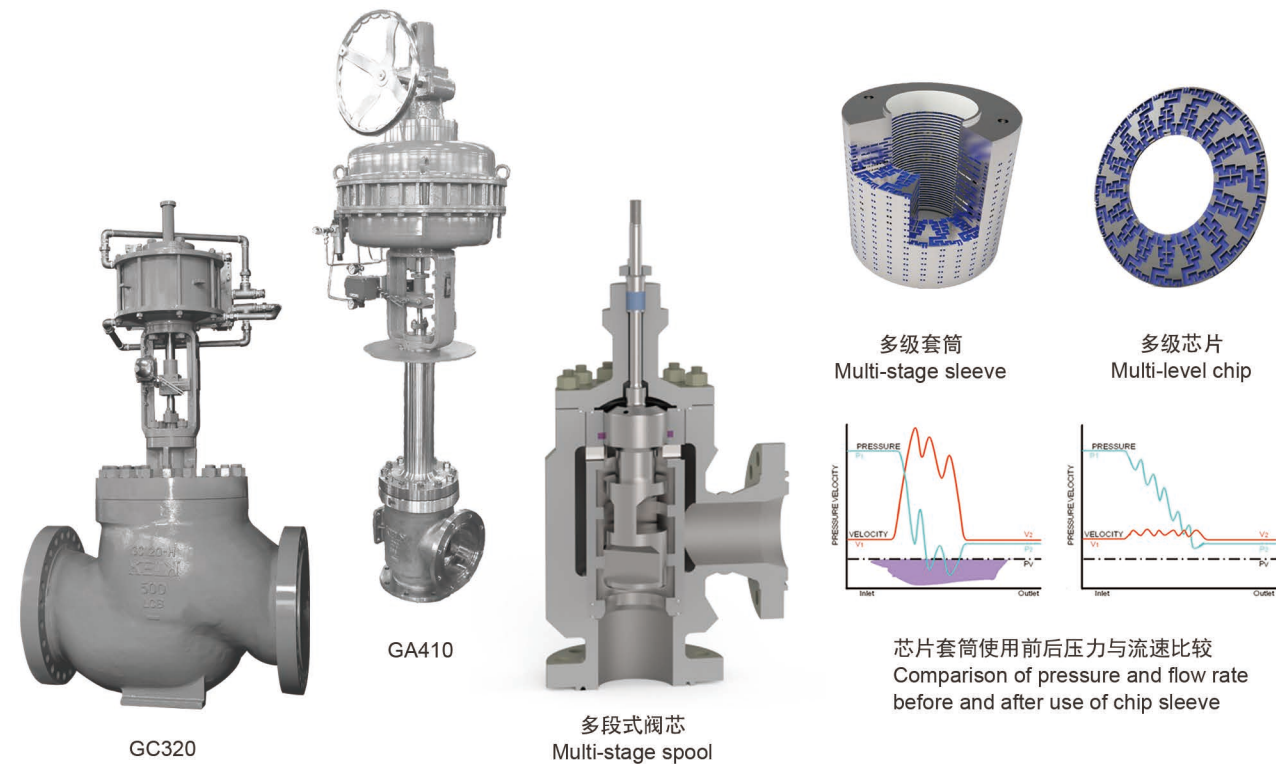
规格 Specification:		GC120	GC210	GA120	GA210
型号 Model		GC120	GC210	GA120	GA210
公称口径 Body size		1"(DN25) ~ 24"(DN600)		1"(DN25) ~ 16"(DN400)	
公称压力 Body rating		ANSI Class 150# ~ 2500#			
使用温度 Fluid temp.		-196 ~ +550 C			
连接方式 Connections		法兰式(FF,RF,RTJ),焊接型(SW,BW) Flanges(FF,RF,RTJ),Butt Weld,Socket Weld			
阀体材质 Body Matl.		WCB,WC6,WC9,LCB,CF8,CF8M,A105,F11,F22,etc.			
阀芯材质 Trim Matl.		410,630,316,F11,F22,Inconel, etc.			
泄漏等级 Seat Leakage		硬密封Metal seat: ANSI Class IV, ANSI Class V 软密封Soft seat: ANSI Class VI			
可调比 Rangeability		50:1 ~ 20:1			
流量特性 Flow Chara.		线性, 等百分比, 改良等百分比, 开关, Liner,Eq%, Modified Eq%,On-Off			

KELK特色产品 Specialty Products Introduction

GC320 迷宫式套筒控速调节阀	Labyrinth Velocity Control Valves
GC410 多段式套筒控速调节阀	Contoured Velocity Control Valves
GA320 迷宫式套筒角型阀	Labyrinth Velocity Angle Control Valves
GA410 多段式套筒角型阀	Contoured Velocity Angle Control Valves

GC320/GA320：迷宫式套筒控速调节阀采用迷宫式套筒，通过在套筒上开设若干个一定形状的多级窗孔，高压介质围绕阀芯和套筒窗孔，经过多次膨胀，流体从入口到出口，压差逐级平缓减小，完全控制了流经阀内件的流体速度，可保证对流体的精确控制及阀门的长寿命，有效防止了液体产生闪蒸、空化气蚀现象，大幅降低高压差气体或蒸汽的噪音。
GC410/GA410：多段式套筒控速调节阀是通过将阀芯设计成葫芦串形式的结构，高压差流体围绕多级阀芯和阀座的缝隙，经过多次节流，压差逐级平缓减小，达到解决空化、气蚀、噪音的目的。主要应用于介质的中高压差工况。

GC320/GA320 GC410/GA410 labyrinth velocity control valves sleeve use labyrinth sleeve, The pressure difference of high pressure flow are reduced step by step after several expansion when the flow go through the plug and cage holes due to a number of multilevel window hole in certain shape on the cage. This achieves a whole control of the flow velocity, can guarantee precise control of fluids and long life of the valve, effectively preventing the liquid to produce a flash, cavitation cavitation, dramatically reducing the gas or vapor pressure differential noise in order to meet environmental requirements.

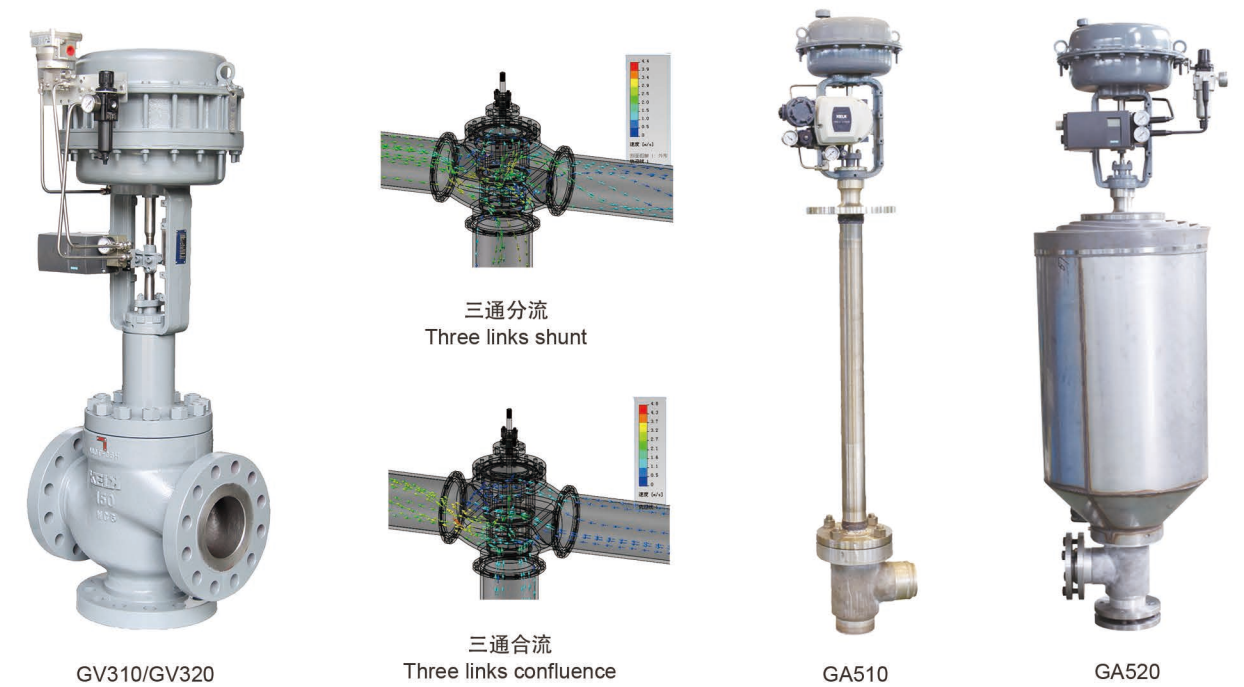


规格 Specification:				
型号 Model		GC320	GC410	GA320 GA410
公称通径 Body size		1"(DN25) ~ 24"(DN600)		1"(DN25) ~ 16"(DN400)
公称压力 Body rating		ANSI Class 150# ~ 2500#		
使用温度 Fluid temp.		-196 ~ +550 °C		
连接方式 Connections		法兰式(FF,RF,RTJ),焊接型(SW,BW) Flanges(FF,RF,RTJ),Butt Weld,Socket Weld		
阀体材质 Body Matl.		WCB,WC6,WC9,LCB,CF8,CF8M,A105,F11,F22,etc.		
阀芯材质 Trim Matl.		410,630,316,F11,F22,Inconel, etc.		
泄漏等级 Seat Leakage		硬密封Metal seat: ANSI Class IV, ANSI Class V 软密封Soft seat: ANSI Class VI		
可调比 Rangeability		50:1 ~ 20:1		50:1 ~ 13:1
流量特性 Flow Chara.		线性,改良等百分比,开关, Liner,Modified Eq%,On-Off		

GV310 三通分流调节阀	3-Way Diverting Control Valves
GV320 三通合流调节阀	3-Way Mixing Control Valves
GA510 低温铝角阀	Cryogenic Angle Control Valve
GA520 迷宫式低温铝角阀	Labyrinth Cryogenic Angle Control Valves
GV410 衬氟波纹管调节阀	Acid Resistant Control Valves

GV300：系列三通分流型 / 混流型调节阀按流体作用方式分为合流阀和分流阀。主要应用于改变介质流向，也应用于需要流体进行配比的控制系统。
GA510：低温铝角阀是一种在低温深冷场合使用的调节阀。
GA520：阀内件更改为多级降压套筒形式，避免因为闪蒸或空化而引起的阀内件损伤，有效解决内漏问题。
GV410：衬氟波纹管调节阀接触流体的部位全部衬 F46 或 PFA，耐腐蚀性能极高，波纹管密封无外漏，广泛应用于常温、常压高腐蚀性、有毒、有害液体或气体工况。

GV300 series of The 3-way diverting/mixing control valves has two models: diverting and mixing, mainly used to change the flow of the medium, but also for applications requiring fluid ratio control system. GA510 Cryogenic Angle Valve is a control valve used in cryogenic applications. GA520 valve trim is designed as a cage guided type with multi-stage pressure dropping feature to avoid damage to the valve body caused by flashing or cavitation, and this would effectively solve the inner leakage issue. GV410 fluorine plastic bellows valve contacting the fluid parts all lined F46 or PFA, high corrosion resistance, bellows seal without leakage.



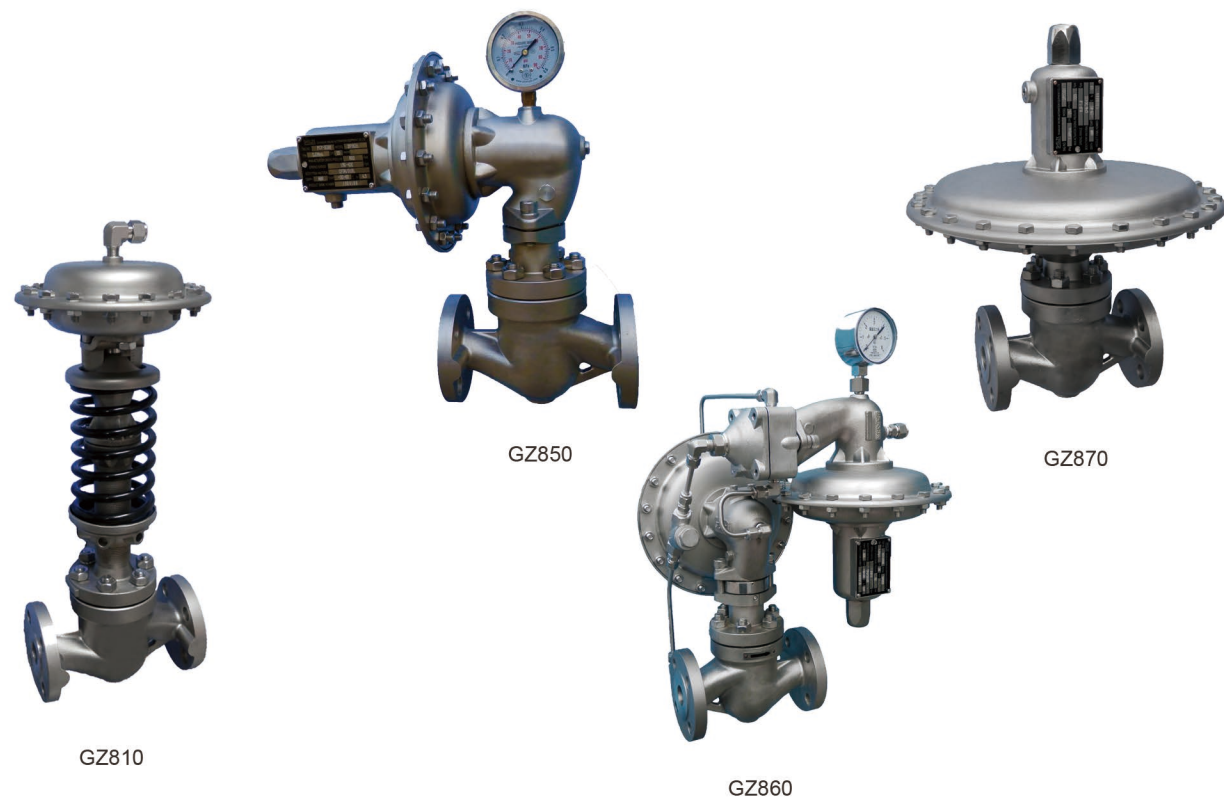
规格 Specification:				
型号 Model		GV310/GV320	GA510/GA520	GV410
公称通径 Body size		1"(DN25) ~ 24"(DN600)	3/4"(DN20) ~ 8"(DN200)	1/2"(DN15) ~ 10"(DN250)
公称压力 Body rating		ANSI Class 150# ~ 600#	PN1.6MPa ~ PN6.3MPa	ANSI Class 150#
使用温度 Fluid temp.		-45 ~ +550 °C	-196 ~ -45 °C	-40 ~ +200 °C
连接方式 Connections		法兰式(RF,RTJ) Flanges(RF,RTJ)	焊接型(BW) Butt Weld	法兰式(RF) Flanges(RF)
阀体材质 Body Matl.		WCB,WC6,WC9,LCB,CF8,CF8M,etc.	5083 (Bonnet CF8)	WCB,CF8,CF8M衬F46,PFA
阀芯材质 Trim Matl.		410,630,316 etc.	316 etc.	304衬F46,PFA etc.
泄漏等级 Seat Leakage		硬密封Metal seat: ANSI Class IV, ANSI Class V 软密封Soft seat: ANSI Class VI		ANSI Class VI
可调比 Rangeability		50:1		30:1
流量特性 Flow Chara.		线性,等百分比, Liner,Eq%	线性,等百分比,开关, Liner,Eq%,On-Off	线性,等百分比,开关, Liner,Eq%,On-Off

KELK特色产品 Specialty Products Introduction

GZ810 自力式单座压力调节阀	Self-operated Pressure Control Valves
GZ850 自力式压力调节阀	Self-operated Pressure Control Valves
GZ860 带指挥器操作自力式微压阀	Self-operated Pressure Control Valves
GZ870 自力式低压泄压阀	Self-operated Low-Pressure Relief Control Valves

GZ800 系列自力式调节阀是一种弹簧设定直接作用通用型调节阀。该阀门直接依靠介质自身的压力变化达到自动调节和稳定压力的目的，广泛应用于蒸汽、各类低腐蚀性气体及低粘度液体的压力调节。形式的结构，高压差流体围绕多级阀芯和阀座的缝隙，经过多次节流，压差逐级平缓减小，达到解决空化、气蚀、噪音的目的。主要应用于介质脏的高压差工况。

GZ800 series of self-regulating valve is a direct effect of the spring set universal valve. Medium depend directly on the valve itself and to automatically adjust the pressure variation of the pressure stability purposes, is widely used in steam pressure, corrosive gases and various types of low viscosity low adjustment.

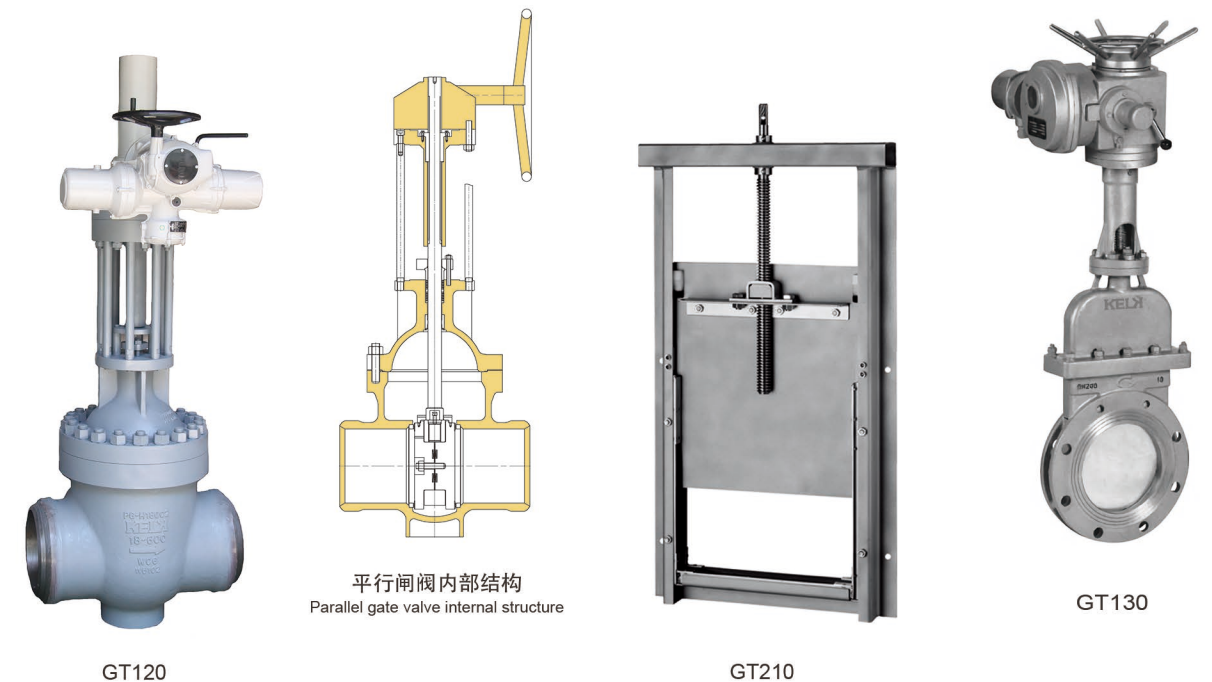


规格 Specifications:					
型号	Model	GZ810	GZ850	GZ860	GZ870
公称口径	Body size	1/2"(DN15) ~ 2"(DN50)	1/2"(DN15) ~ 4"(DN100)	1/2"(DN15) ~ 4"(DN100)	1/2"(DN15) ~ 8"(DN200)
公称压力	Body rating	ANSI Class 150# ~ 600#			
使用温度	Fluid temp.	-48 ~ +300 C	-48 ~ +120 C		-48 ~ +120 C
调压范围	Pressure ran.	3KPa ~ 3000KPa	1.3KPa ~ 3600KPa	0.15KPa ~ 12KPa	0.5KPa ~ 15KPa
连接方式	Connections	法兰式(RF) Flanges(RF)			
阀体材质	Body Matl.	WCB,CF8,CF8M,CF3,CF3M,etc.			
阀芯材质	Trim Matl.	304,316,316L etc.			
泄漏等级	Seat Leakage	硬密封Metal seat: 额定Cv×0.003		——	
		软密封Soft seat: ANSI Class VI		——	
可调比	Rangeability	30:1	20:1		
流量特性	Flow Chara.	线性Liner, 等百分比Eq%(特殊加工 Special processing), 开关On-Off			

GT110 高性能闸阀	Gate Valves
GT120 高性能平行闸阀	Parallel Slide Gate Valves
GT130 刀闸阀	Knife Gate Valves
GT210 闸板阀	Gate Plate Valves

GT110 闸阀在管道上主要作为切断介质用，流体阻力小，启闭力距小，可以使用在介质向两方向流动的环网管路上。
 GT120 高性能平行闸阀采用金属接触式结构，动作可靠具有极高的切断性能，广泛应用于高温、高压到极低温工况的紧急切断、放空以及调节。
 GT130 本体采用碳钢或不锈钢制成，重量较传统闸阀重量减轻约20%-30%，安装维修方便，阀体连接方式大多为对夹式（支耳式），阀体厚度小，占用空间少。
 GT210 闸板阀广泛应用于水厂滤池系统、污水处理系统、管道 / 渠道切断及流量调节。

GT110 valve used primarily as a cutting medium, small fluid resistance, a small opening and closing moments, you can use the media to flow in both directions ring road network.
 GT120 uses a high-performance parallel gate metal contact structure, reliable action with high cutting performance, widely used in high temperature, high pressure to the emergency shut-off cryogenic working conditions, venting and adjustment.
 GT130 the valve body is made of carbon steel or stainless steel with weight reduced by 20%-30% compared with traditional gate valve. The connection of valve body is mostly wafer type (lug type). The valve body is with small thickness so less space is required.
 GT210 Gate valve is widely used in water filter systems, sewage treatment systems, plumbing / channel cut and flow regulation.



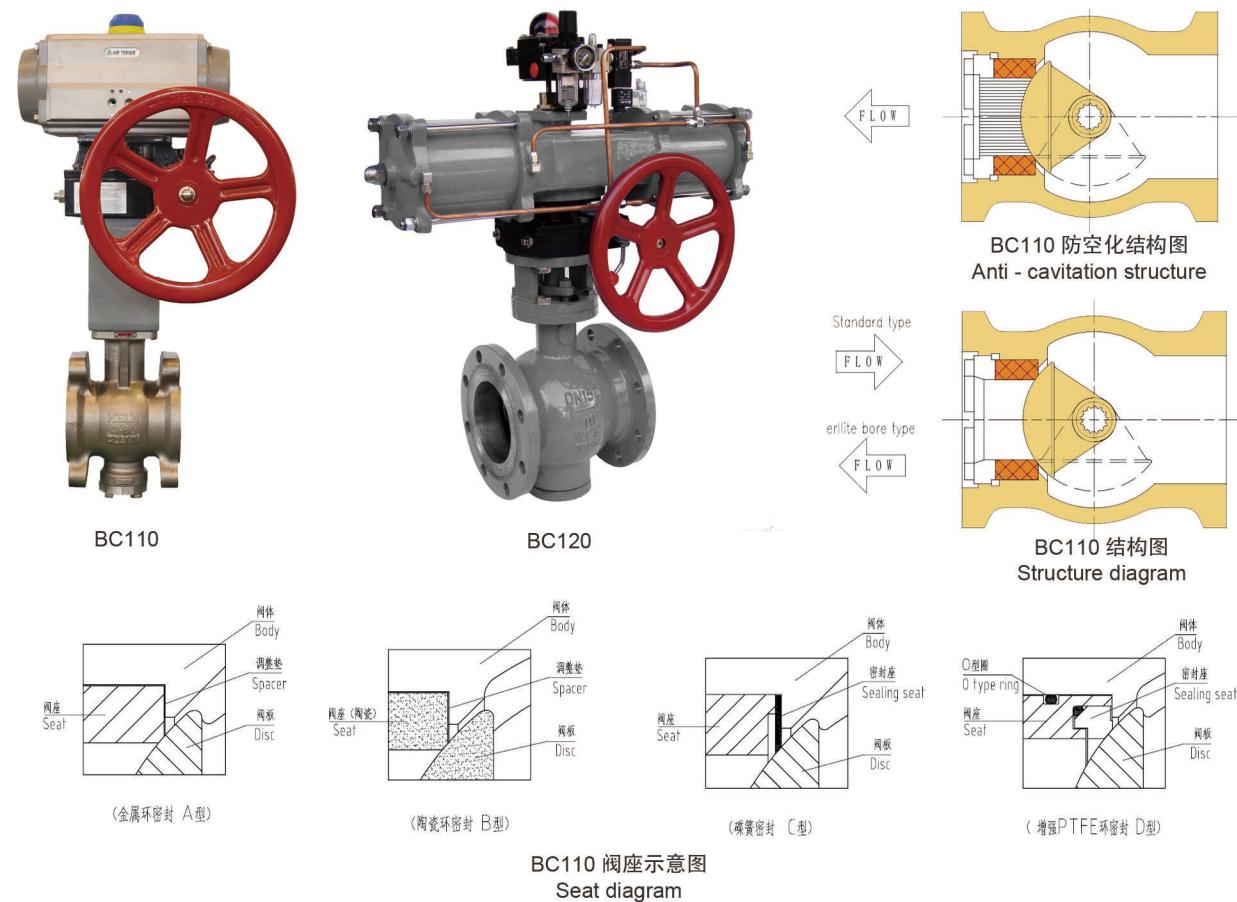
规格 Specification:					
型号	Model	GT110	GT210	GT130	GT120
公称口径	Body size	2"(DN50) ~ 32"(DN800)	6"(DN150) ~ 80"(DN2000)	2"(DN50) ~ 20"(DN500)	1 1/2"(DN40) ~ 54"(DN1350)
公称压力	Body rating	ANSI Class 150#	ANSI Class 150#	ANSI Class 150#	ANSI Class 150# ~ 2500#
使用温度	Fluid temp.	-20 ~ +50 C	-20 ~ +50 C	-20 ~ +50 C	-196 ~ +550 C
连接方式	Connections	法兰式(RF,FF) Flanges(RF,FF)	化学螺栓紧固连接	对夹式 Wafer	法兰式(RF,RTJ),焊接型(SW,BW) Flanges(RF,RTJ),Butt Weld,Socket Weld
阀体材质	Body Matl.	QT400-18	304,316 etc.	WCB,CF8,CF8M,etc.	WCB,WC6,WC9,LCB,CF8,CF8M,etc.
阀板材质	Disc Matl.	QT400-18	304,316,etc.	304,316,etc.	A105,304,316,etc.
密封环材质	Seal Matl.	EPDM	EPDM,NBR		A105,304,316,etc.
泄漏等级	Seat Leakage	完全切断无泄漏 Tight shut off			
					<额定Cv×0.000001%

KELK特色产品 Specialty Products Introduction

BC110 V型调节球阀	V-port Ball Control Valves
BC120 V型调节球阀 (法兰式)	V-port Ball Control Valves(Flange)

BC110/BC120 V型调节球阀属于固定球阀，部分球面型阀板以及 V 型切口增大了可调比，最大特点是调节比高达 500:1，V 型切口还具有剪切功能。阀座带有增能环，可调节密封里，确保密封。该系列调节阀广泛应用于含纤维质、浆料类流体的控制场合，以及水、溶剂、酸和天然气等介质的调节控制工况。

BC110 V-port Ball Control Valves have fix balls. It has the best control performance in ball valves with flow characteristics of approximately Eq% and rangeability of 500:1. With an energy enhancement ring, the seal is adjustable to ensure the sealing performance. The series of valves are suitable for general media such as water, solvents, acids, and natural gas, besides, they also apply to the control of the fiber slurry fluid.

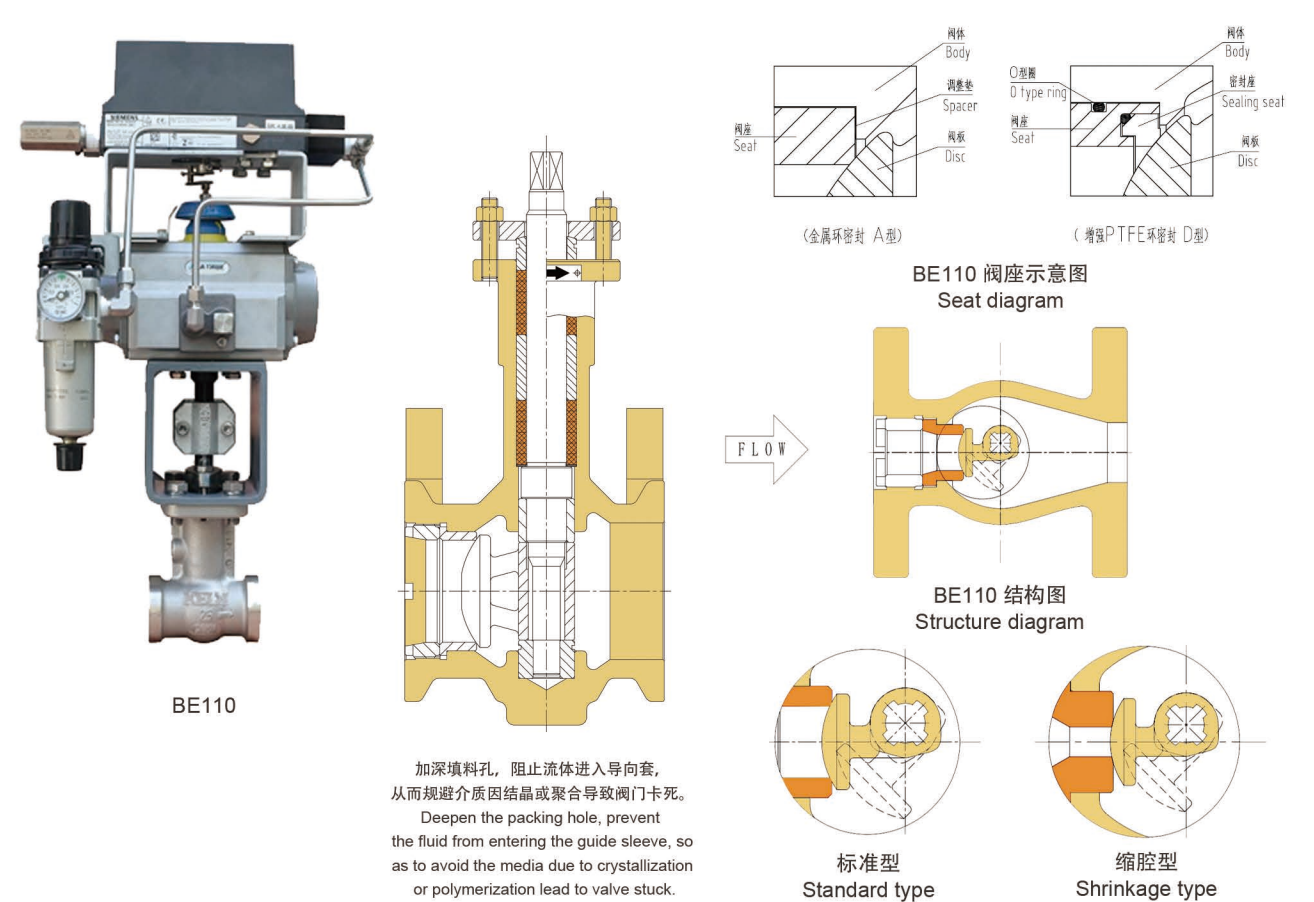


规格 Specification:		BC110	BC120
型号 Model		BC110	BC120
公称通径 Body size		1"(DN25) ~ 16"(DN400)	
公称压力 Body rating		ANSI Class 150# ~ 600#	
使用温度 Fluid temp.		-45 ~ +550 C	
连接方式 Connections		对夹式 Wafer	法兰式(RF) Flanges(RF)
阀体材质 Body Matl.		WCB, WC6, WC9, LCB, CF8, CF8M, A105, F11, F22, etc.	
球体材质 Disc Matl.		CF8, CF8M, 陶瓷氧化锆, etc.	
球体处理 Disc Treat.		镀硬铬或堆焊司太莱合金 Chrome plated or Stellite	
密封环材质 Seal Matl.		316, 强化聚四氟乙烯, 陶瓷氧化锆, 镍基合金, 316, R.TFE, GH4169	
泄漏等级 Seat Leakage		硬密封 Metal seat: 额定Cv×0.25~0.001%, ANSI Class IV	软密封 Soft seat: ANSI Class VI
可调比 Rangeability		500:1 ~ 100:1	
流量特性 Flow Chara.		近似等百分比 Approximate Eq% (固有特性 Inherent characteristic)	

BE110 偏心型调节球阀	Eccentric Ball Control Valves
BE120 偏心型调节球阀 (法兰式)	Eccentric Ball Control Valves(Flange)

BE110/BE120 偏心型调节球阀是一种阀板为部分球面的调节阀，部分球面阀板绕偏心轴心旋转来控制流体，阀板的回转中心不与旋转轴同心，转动过程中阀板与阀座无接触，减少磨损，延长使用寿命，具有良好的稳定性。其次，球面压紧阀座，容易把结晶结巴物破坏，适用于结晶、结巴及不干净介质场合。该系列阀门广泛应用于石油、化工、电力、冶金、钢铁、造纸、医药、食品、纺织、轻工等行业。

BE110 Eccentric Ball Control Valve is kind of control valve with a part-spherical valve plate. It control the fluid by making rotation of part-spherical valve plate around the eccentric axis. The center of the valve plate rotation is not concentric with the axis rotation. The series of valves are widely used in petroleum, chemical, electric power, metallurgy, iron and steel, paper, pharmaceutical, food, textile, light industry and other industries.



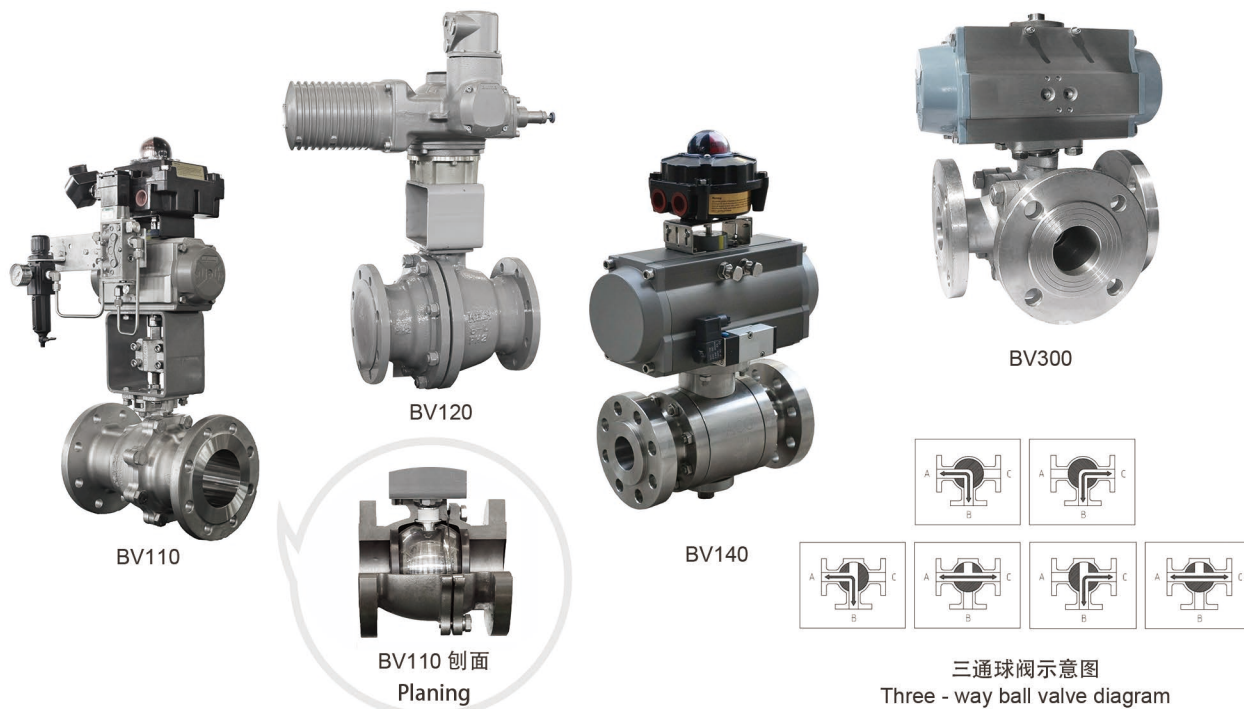
规格 Specification:		BE110	BE120
型号 Model		BE110	BE120
公称通径 Body size		1"(DN25) ~ 12"(DN300)	1"(DN25) ~ 12"(DN300)
公称压力 Body rating		ANSI Class 150# ~ 600#	ANSI Class 150# ~ 300#
使用温度 Fluid temp.		-45 ~ +550 C	
连接方式 Connections		对夹式 Wafer	法兰式(RF) Flanges(RF)
阀体材质 Body Matl.		WCB, CF8, CF8M, etc.	
阀板材质 Disc Matl.		CF8, CF8M, etc.	
阀板处理 Disc Treat.		镀硬铬或堆焊司太莱合金 Chrome plated or Stellite	
密封环材质 Seal Matl.		316, 强化聚四氟乙烯, 316, R.TFE	
泄漏等级 Seat Leakage		硬密封 Metal seat: ANSI Class IV, ANSI Class V	软密封 Soft seat: ANSI Class VI
可调比 Rangeability		100:1	
流量特性 Flow Chara.		近似线性 Approximate Linear (固有特性 Inherent characteristic)	

KELK特色产品 Specialty Products Introduction

BV110 软密封直通球阀	Ball Valves
BV120 高性能软密封直通球阀	High Performance Ball Valves
BV140 高性能锻钢球阀	High Performance Forged Steel Ball Valves
BV310/320 三通T/L型球阀	3-Way Ball Valves (T / L Type)

BV110/BV120 软密封直通球阀具有极其优良的切断性能，当全开时其流路和管路内径基本相同，流体压力损失极小，因此最适合于各种液体、气体、料浆类等流体的切断控制。该系列阀门广泛应用于化工石化、石油天然气、电厂、钢铁等行业。BV310, BV320 L型流道的三通 4 面阀座球阀，采用 2 面阀座，主要用于流路的换向。T 型流道的三通 4 面阀座球阀，采用 4 面阀座，受力平衡，保证闭合通道上可靠密封，主要用于分流、混流、换向以及三通道的完全开放。

BV110/BV120 soft sealing ball valves, the cutting performance is extremely excellent, when the full flow path and an inner diameter substantially the same line, the fluid pressure loss is extremely small, and therefore most suitable for a variety of liquid, gas, fluid, slurry etc. cut-off control. This series of valves are widely used in chemical, petrochemical, oil and gas, power plants, steel and other industries. BV310, 320 the L type 4-way ball valve utilizes 2-face valve seat, mainly used for changing the direction of the flow path. The L type 4-way ball valve utilizes 4-face valve seat. The pressure balances to ensure the reliable seal on the closed channel, mainly used for diversion, mixed flow, and fully open three channel.

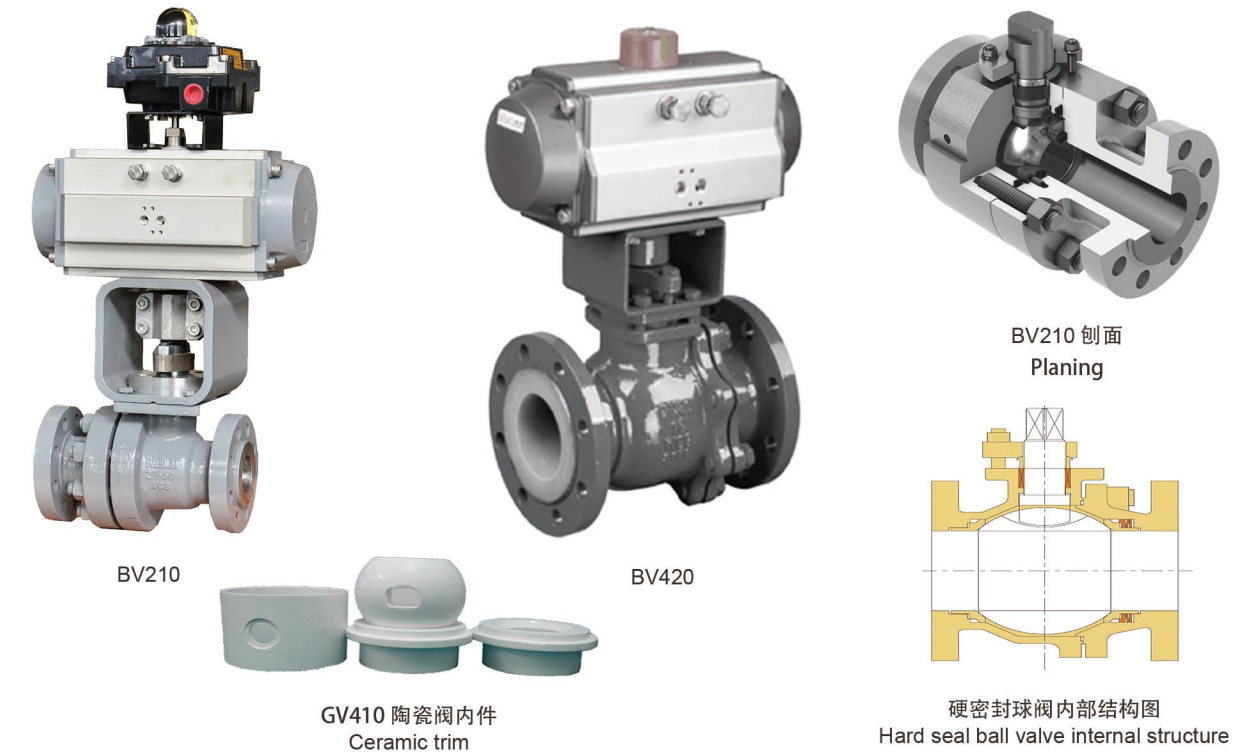


规格 Specification:					
型号 Model		BV110	BV120	BV140	BV310/320(T/L)
公称口径 Body size		1/2"(DN15) ~ 24"(DN600)			1/2"(DN15) ~ 10"(DN250)
公称压力 Body rating		ANSI Class 150# ~ 300#	ANSI Class 150# ~ 600#	ANSI Class 150# ~ 2500#	ANSI Class 150# ~ 300#
使用温度 Fluid temp.		-196 ~ +200 C	-196 ~ +250 C	-196 ~ +200 C	-20 ~ +200 C
连接方式 Connections		法兰式(RF) Flanges(RF)			
阀体材质 Body Matl.		WCB, CF8, CF8M, etc.			
球体材质 Ball Matl.		CF8, CF8M, etc.			
球体处理 Ball Treat.		抛光 Buffing			
密封环材质 Seal Matl.		纯聚四氟乙烯, 强化聚四氟乙烯 PTFE, R, TFE			
泄漏等级 Seat Leakage		完全切断无泄漏 Tight shut off			

BV210 金属硬密封球阀	Metal-seated Ball Valves
BV410 陶瓷球阀	Ceramic Ball Valves
BV420 衬氟塑球阀	Acid Resistant Ball Valves

BV210: 系列金属硬密封球阀球体与阀座表面喷涂硬度极高的碳化钨或碳化铬合金，具有高耐冲击性、高耐磨性、使用寿命长的特点，适用于高温、高压、浆料、粉尘等苛刻条件的场合并能达到阀座的零泄漏。该系列球阀具有直通球结构、特定流道特性结构。BV410: 系列陶瓷球阀具有陶瓷耐强腐蚀和高耐磨损的特点，具有金属球阀无法达到的性能，极高的耐磨损、耐腐蚀、耐冲击性能，且隔热性好、热膨胀小。适用于金属球阀无法满足要求的苛刻工况。BV420: 系列衬氟塑球阀接触流体的部位全部衬 F46/PFA 或 PTFE，耐腐蚀性能极高，广泛应用于常温、常压高腐蚀性液体或气体工况。

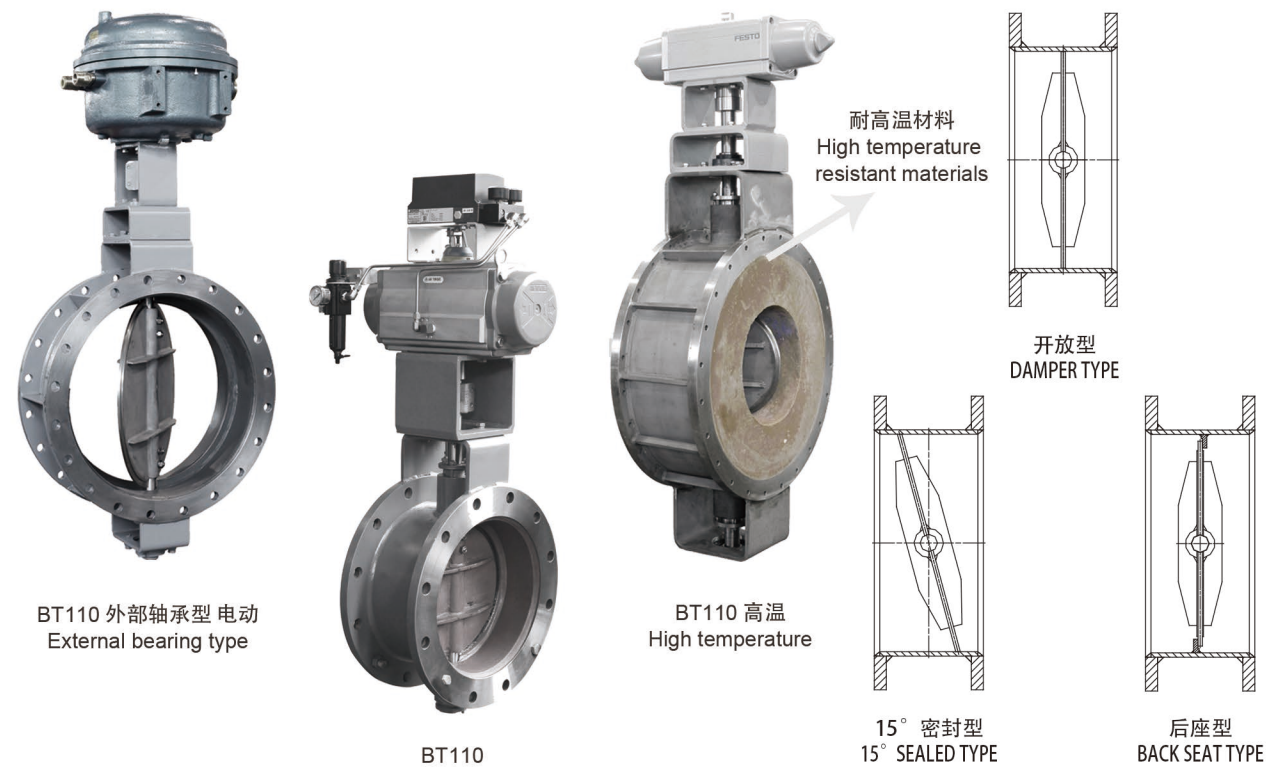
BV210 Series metal seal valve ball and seat surface coating high hardness of tungsten carbide or chromium carbide alloy with high erosion resistance, high wear resistance, long service life, suitable for high temperature, high pressure, slurry, dust and other occasions harsh conditions and can achieve zero leakage of the valve seat. BV410 series ceramic ball with ceramic resistant to corrosion and high wear-resistant characteristics. BV420 series of fluorine plastic ball contacting the fluid parts all lined F46/PFA or PTFE.



规格 Specification:				
型号 Model		BV210	BV410	BV420
公称口径 Body size		1/2"(DN15) ~ 24"(DN600)	1/2"(DN15) ~ 10"(DN250)	1"(DN25) ~ 4"(DN100)
公称压力 Body rating		ANSI Class 150# ~ 2500#	ANSI Class 150# ~ 300#	ANSI Class 150#
使用温度 Fluid temp.		-45 ~ +550 C	-45 ~ +230 C, 热冲击温度 ≤ 50 C	-40 ~ +200 C
连接方式 Connections		法兰式(RF, RTJ) Flanges(RF, RTJ), 焊接型(SW, BW) Butt Weld, Socket Weld	法兰式(RF) Flanges(RF)	法兰式(RF, MFM) Flanges(RF, MFM)
阀体材质 Body Matl.		WCB, CF8, CF8M, A105, etc.	WCB, CF8, CF8M, etc.	WCB, CF8, CF8M, etc. 衬F46, PFA
球体材质 Ball Matl.		CF8, CF8M, etc.	ZrO2圆形通道(切断型) ZrO2三角形通道(调节型)	WCB, CF8, CF8M, etc
球体处理 Ball Treat.		喷涂碳化钨、碳化铬、堆焊司太莱合金	抛光	衬F46, PFA
密封环材质 Seal Matl.		316/喷涂碳化钨、碳化铬、堆焊司太莱合金	ZrO2	F46, PFA
泄漏等级 Seat Leakage		硬密封 Metal seat: ANSI Class V, ANSI Class VI	ANSI Class IV, ANSI Class VI	完全切断无泄漏 Tight shut off

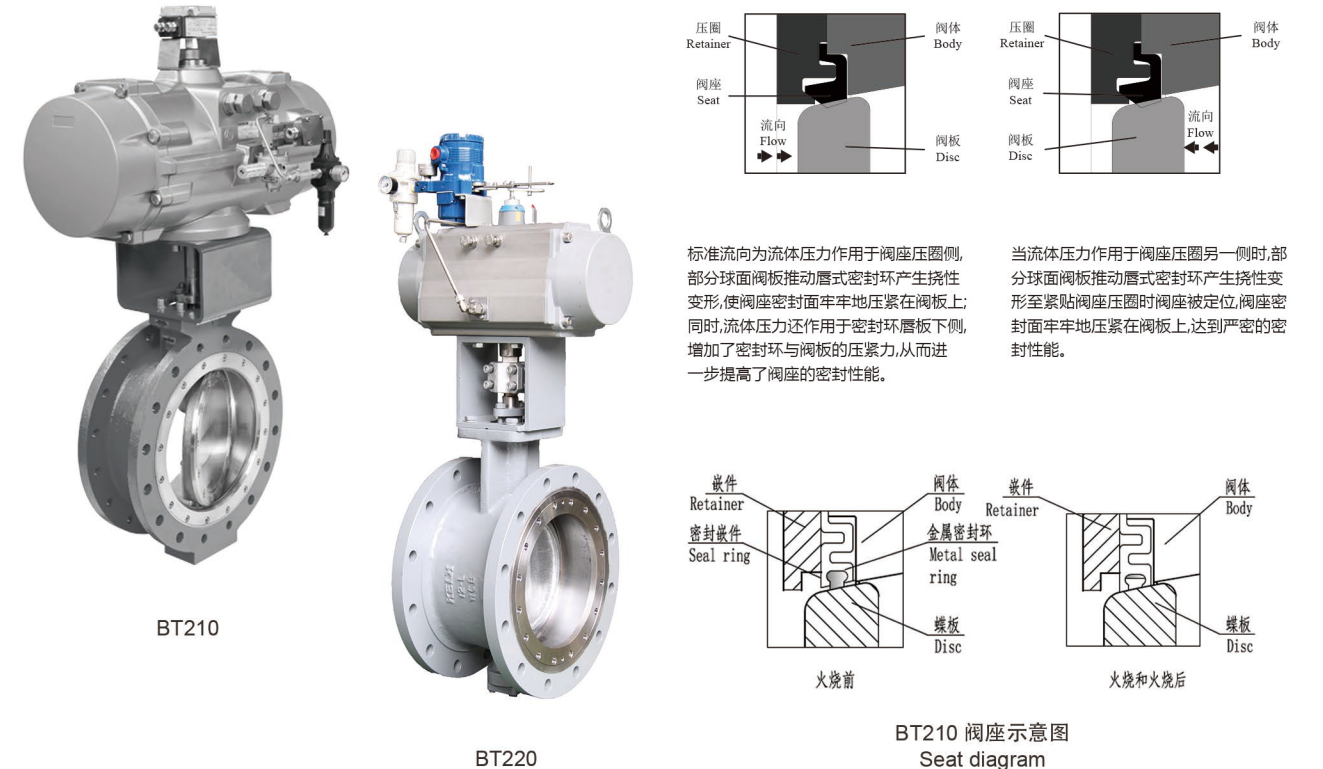
KELK特色产品 Specialty Products Introduction

BT110 低负载轻型蝶阀 (法兰式)	Light-load Butterfly Valves(Double Flange)
BT120 中等负载型蝶阀	Disc Damper Type Butterfly Valves
<p>BT110 低负载轻型蝶阀采用钢板焊接结构, 阀门部分按照其结构分为开放型, 后座型和 15 度密封型。后座型和 15 度密封型在开放型结构的基础上增加了阀座, 所以泄漏等级更好。阀盖形式根据工况不同也分为标准型和外部滚动轴承型。该系列阀门结构简单、轻巧, 适用于低压介质的流量、压力控制, 也适用于高温状态的气体。</p> <p>BT120 中等负载型蝶阀采用铸造阀体、对夹式安装, 口径大、重量轻, 适用于较低压流体或带颗粒流体的经济型调节阀。该系列阀门广泛用于石油、化工、冶金、电站和轻工业等领域。</p>	<p>BT110 light-duty butterfly valves are divided into open, rear seat and 15 degrees sealing types based on their structures. Because the rear seat and 15 degrees sealing type have the seat on the disc, the leakage is better. The bonnet is also divided into the standard type and external rolling bearing type depending on the flow conditions. This series valves' structure is simple, lightweight, suitable for low pressure drop of flow, also it applies to the high-temperature state of the gas. This series valves are widely used in the fields of petroleum, chemical, metallurgy, power plants and light industries ect.</p>



规格 Specification:		BT110	BT120
型号 Model			
公称口径 Body size		3"(DN80) ~ 112"(DN2800)	3"(DN80) ~ 60"(DN1500)
公称压力 Body rating		PN0.25 ~ PN1.6MPa,ANSI 150#	ANSI Class 150# ~ 300#
使用温度 Fluid temp.		-45 ~ +900 C	-45 ~ +650 C
连接方式 Connections		法兰式(FF,RF) Flanges(FF,RF)	对夹式 Wafer
阀体材质 Body Matl.		Q235,304,316,304L,316L,304/高温材料,etc.	WCB,CF8,CF8M,etc.
阀板材质 Disc Matl.		Q235,304,316,304L,316L,etc.	WCB,CF8,CF8M,etc.
泄漏等级 Seat Leakage		开放型 Standard: 90°额定Cv×5.0~1.5% 15°密封型 15°Seal: 90°额定Cv×0.5~0.2% 后座型 Back seat: 90°额定Cv×2.0~1.0%	90°额定Cv×2.5~0.5%
可调比 Rangeability		60°开度 15:1 90°开度 30:1	60°开度 15:1 90°开度 30:1
流量特性 Flow Chara.		近似等百分比 Approximate Eq% (固有特性 Inherent characteristic)	

BT210 高性能双偏心蝶阀	High Performance Double Offset Butterfly Valves
BT220 高性能双偏心蝶阀 (法兰式)	High Performance Double Offset Butterfly Valves(Double Flange)
<p>BT210/BT220 系列高性能双偏心蝶阀的阀板与阀座具有独特的结构设计, 密封可靠, 性能优异, 使用寿命长。唇式密封结构可补充温度和压力的变化, 无须增加 O 型圈或金属垫环来保持密封, 同时阀门还具有硬密封阀座, 使应用范围更广。</p> <p>阀门具有双向密封, 达到无气泡泄漏的特点, 适用于双向流工况; 密封环使用寿命长, 维修量小。阀门具有防火结构, 适用于有防火要求的工况。</p> <p>BT210 为对夹式连接, BT220 为法兰连接。</p>	<p>BT210/BT220 High Performance Double Eccentric Butterfly Valve has a unique structure design for its valve plate and valve seat. It is with reliable sealing flow performance, long service life. The series valves use a single pure PTFE seat design and lip seal structure to complement the changes in temperature and pressure, without increasing the O-rings or metal pad ring to remain sealed. There is no wear point on the sealing ring with the advantage of low rotational torque and small operating mechanism. The series of valve does not only have excellent switching characteristics, but also has excellent adjustability, wide range of adjustment, close to the Eq% flow curve.</p>



规格 Specification:		BT210	BT220
型号 Model			
公称口径 Body size		3"(DN80) ~ 60"(DN1500)	3"(DN80) ~ 60"(DN1500)
公称压力 Body rating		ANSI Class 150# ~ 300#	ANSI Class 150# ~ 300#
使用温度 Fluid temp.		-196 ~ +550 C	-196 ~ +550 C
连接方式 Connections		对夹式 Wafer	法兰式(FF,RF) Flanges(FF,RF)
阀体材质 Body Matl.		WCB,CF8,CF8M,etc.	
阀板材质 Disc Matl.		WCB,CF8,CF8M,etc.	
阀板处理 Disc Treat.		镀硬铬或堆焊司太莱合金 Chrome plated or Stellite	
密封环材质 Seal Matl.		TFE,CTFE,FTFE,XTFE,PCTFE,316	
泄漏等级 Seat Leakage		硬密封Metal seat: 额定Cv×0.01%~0.00001%, ANSI Class VI 软密封Soft seat: ANSI Class VI	
可调比 Rangeability		60°开度 25:1 90°开度 50:1	
流量特性 Flow Chara.		近似等百分比 Approximate Eq% (固有特性 Inherent characteristic)	

KELK特色产品 Specialty Products Introduction

BT310 低负载三偏心蝶阀 (法兰式)	Light-load Triple Offset Butterfly Valves(Double Flange)
BT330 高性能三偏心蝶阀 (法兰式)	High Performance Triple Offset Butterfly Valves(Double Flange)

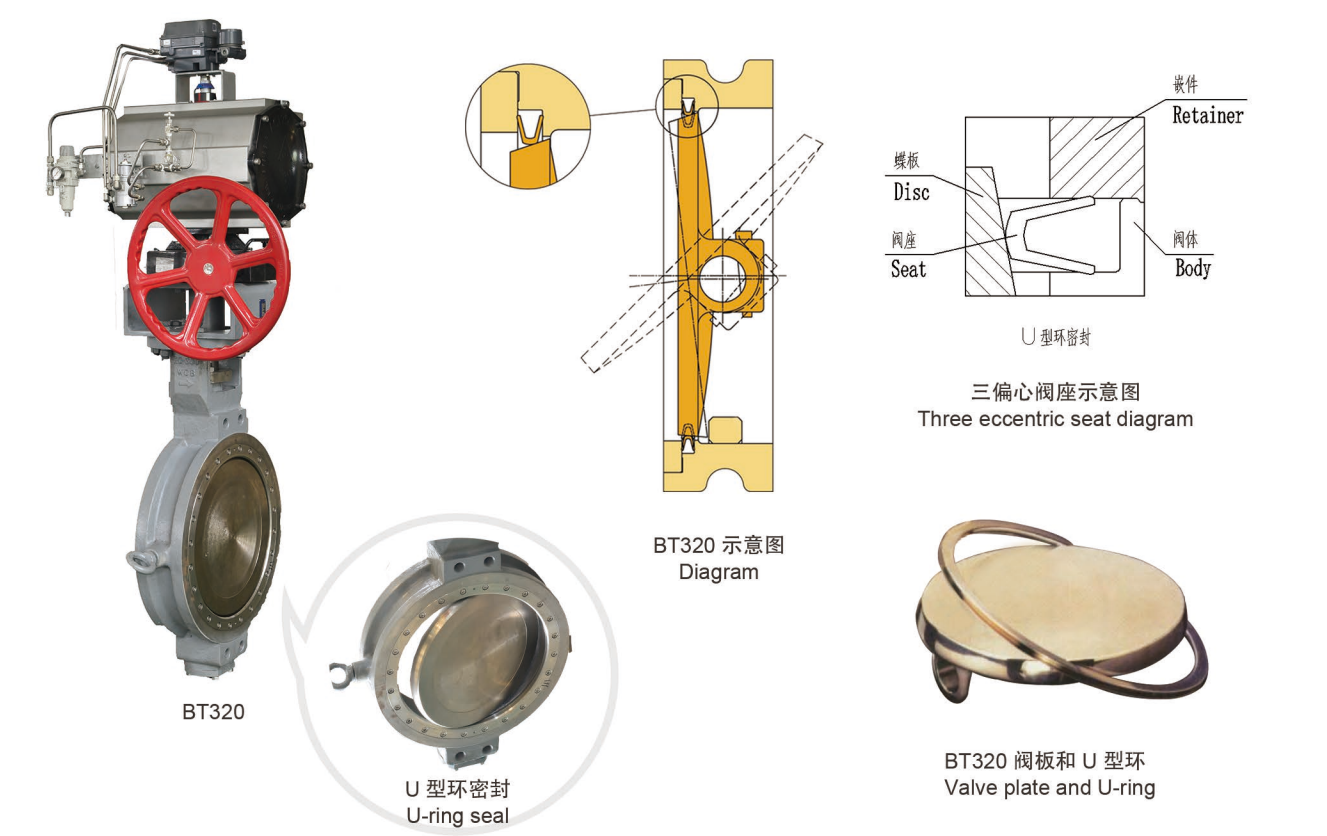
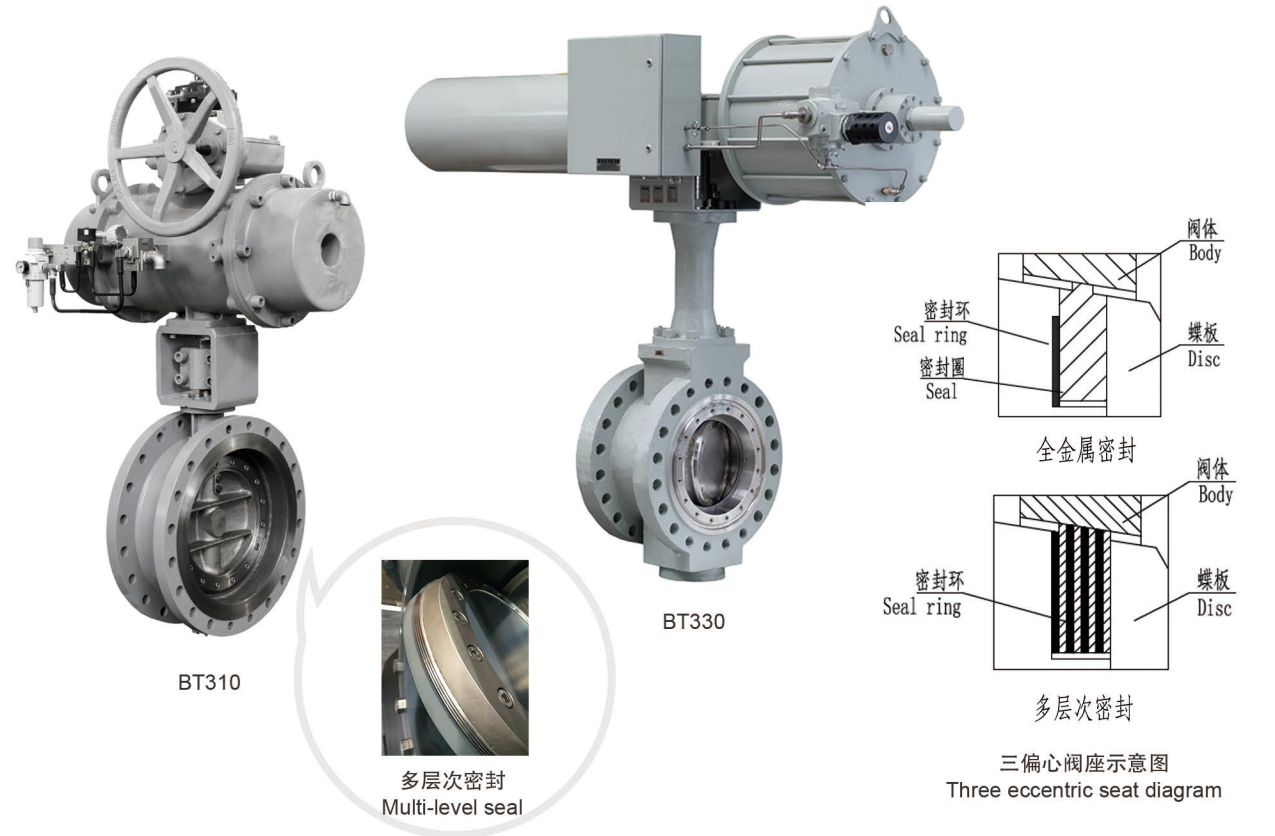
BT300 系列三偏心蝶阀从根本上改变了密封结构, 将两偏心的位置密封变成了扭矩密封, 完全依靠阀座的接触面压紧来达到密封效果, BT310 低负载三偏心蝶阀的阀座采用不锈钢薄片与石墨薄片或聚四氟乙烯层叠的多层次结构, 适用于压力低、密封等级高的工况。BT330 为阀体铸件。该系列阀门广泛用于石油、化工、冶金、电站等领域。

BT300 series butterfly valve seal structure has changed radically, the two eccentric position of the seal into a torque seal, totally dependent on the contact surface of the seat pressed to achieve the sealing effect. BT310 low load three eccentric butterfly valve seat made of stainless steel sheet and graphite flakes or PTFE multi-layered hierarchy for low pressure, high level of sealing conditions. BT330 is a body cast. This series of valves are widely used in petroleum, chemical, metallurgical, power plants and other fields.

BT320/321 高性能U形环/多层次三偏心蝶阀	High Performance U-Seal Triple Offset Butterfly Valves
---------------------------	--------------------------------------------------------

BT320/321 高性能三偏心蝶阀的阀座采用完全金属 U 形环结构, 能够更好的应对高温高压的情况, 适用范围可以耐高压达 300 磅, 耐温低至 -196°C、高达 800°C, 密封达到零泄漏, 可调比高达 100:1, 各种严酷、关键的过程控制管线上, 无论是开关还是调节都可以胜任。该系列阀门广泛用于石油、化工、冶金、电站等领域。

BT320/321 high performance triple eccentric offset butterfly valve seat ring with fully metal U-shaped structure, better able to cope with high temperature and pressure conditions, the scope can withstand high pressure up to 300 pounds, the temperature as low as -196°C, up to 800°C, sealed to zero leakage, adjustable ratio up to 100:1, a variety of harsh, critical process control on the pipeline, either switch or regulator can be competent. This series of valves are widely used in petroleum, chemical, metallurgical, power plants and other fields.



规格 Specification:			
型号 Model		BT310	BT330
公称通径 Body size		3"(DN80) ~ 96"(DN2400)	3"(DN80) ~ 60"(DN1500)
公称压力 Body rating		PN0.25 ~ PN1.6MPa	ANSI Class 150# ~ 2500#
使用温度 Fluid temp.		-45 ~ +1000 C	-196 ~ +800 C
连接方式 Connections		法兰式(RF,RF) Flanges(RF,RF)	法兰式(RF,RTJ) Flanges(RF,RTJ), 对夹式 Wafer
阀体材质 Body Matl.		Q235,304,316,316L,etc.	WCB,CF8,CF8M,CF3,CF3M,,A105,F11,F22,etc.
阀板材质 Disc Matl.		WCB,CF8,CF8M,CF3,CF3M,etc.	WCB,CF8,CF8M,CF3,CF3M,A105,F11,F22,etc.
阀板处理 Disc Treat.		镀硬铬Chrome plated,多层次.304/316/316L+强化聚四氟乙烯,多层次.304/316/316L+柔性石墨,304/316/316L.低温盐浴渗氮,etc.	
密封环材质 Seal Matl.		多层次.304/316/316L+强化聚四氟乙烯,多层次.304/316/316L+柔性石墨,304/316/316L/低温盐浴渗氮,304/堆焊司太素合金,etc.	
泄漏等级 Seat Leakage		硬密封Metal seat: 额定Cv×0.01%~0.00001%, ANSI Class VI 软密封Soft seat: ANSI Class VI	
可调比 Rangeability		60°开度 50:1 90°开度 100:1	
流量特性 Flow Chara.		近似等百分比 Approximate Eq% (固有特性 Inherent characteristic)	

规格 Specification:		
型号 Model		BT320/321
公称通径 Body size		3"(DN80) ~ 48"(DN1200)
公称压力 Body rating		ANSI Class 150# ~ 300#
使用温度 Fluid temp.		-196 ~ +800 C
连接方式 Connections		法兰式(RF,RF) Flanges(RF,RF),对夹式 Wafer
阀体材质 Body Matl.		Q235,304,316,316L,etc.
阀板材质 Disc Matl.		WCB,CF8,CF8M,CF3,CF3M,etc.
阀板处理 Disc Treat.		镀硬铬或堆焊司太素合金 Chrome plated or Stellite
密封环材质 Seal Matl.		Inconel 825 镀硬铬
泄漏等级 Seat Leakage		硬密封Metal seat: ANSI Class VI
可调比 Rangeability		60°开度 50:1 90°开度 100:1
流量特性 Flow Chara.		近似等百分比 Approximate Eq% (固有特性 Inherent characteristic)

KELK特色产品 Specialty Products Introduction

BT410 衬氟蝶阀	Acid Resistant Butterfly Valves
BT420 衬胶蝶阀	Acid Resistant Butterfly Valves
BT430 全涂装蝶阀 (法兰式)	Full Coated Resistant Butterfly Valves(Flange)

BT410: 系列衬氟蝶阀接触流体的部位全部衬 F46、PFA, 耐腐蚀性能极高, 广泛应用于常温、常压高腐蚀性液体或气体工况。
 BT420: 系列衬胶蝶阀结构简单, 重量轻, 寿命长, 适用于化工、医药、食品、造纸、水处理等行业中气体、液体、浆料、固体粉末等流体的关断或调节控制。
 BT430: 系列全涂装蝶阀结构简单, 阀体、阀板采用球墨铸铁, 阀体内外表面、阀板表面全部喷涂环氧树脂, 经久耐用, 广泛应用于水厂、水坝、长输水、城市管网等系统流体的切断及流量调节。

BT410 series of acid resistant butterfly valves contacting the fluid parts all lined F46, PFA, high corrosion resistance, widely used at room temperature, highly corrosive liquid or gas pressure conditions.
 BT420 series rubber lined butterfly valve simple structure, light weight, long life, for liquids in chemical, pharmaceutical, food, paper, water treatment and other industries in gas, liquid, paste, powder, etc. off or modulating control.
 BT430 series full body painting Butterfly simple structure, ductile iron valve plate, the inner and outer surfaces of the valve body, the valve plate epoxy coating all surfaces, durable, widely used in water plants, dams, long water, distribution network, etc. cut and flow regulating system fluid.

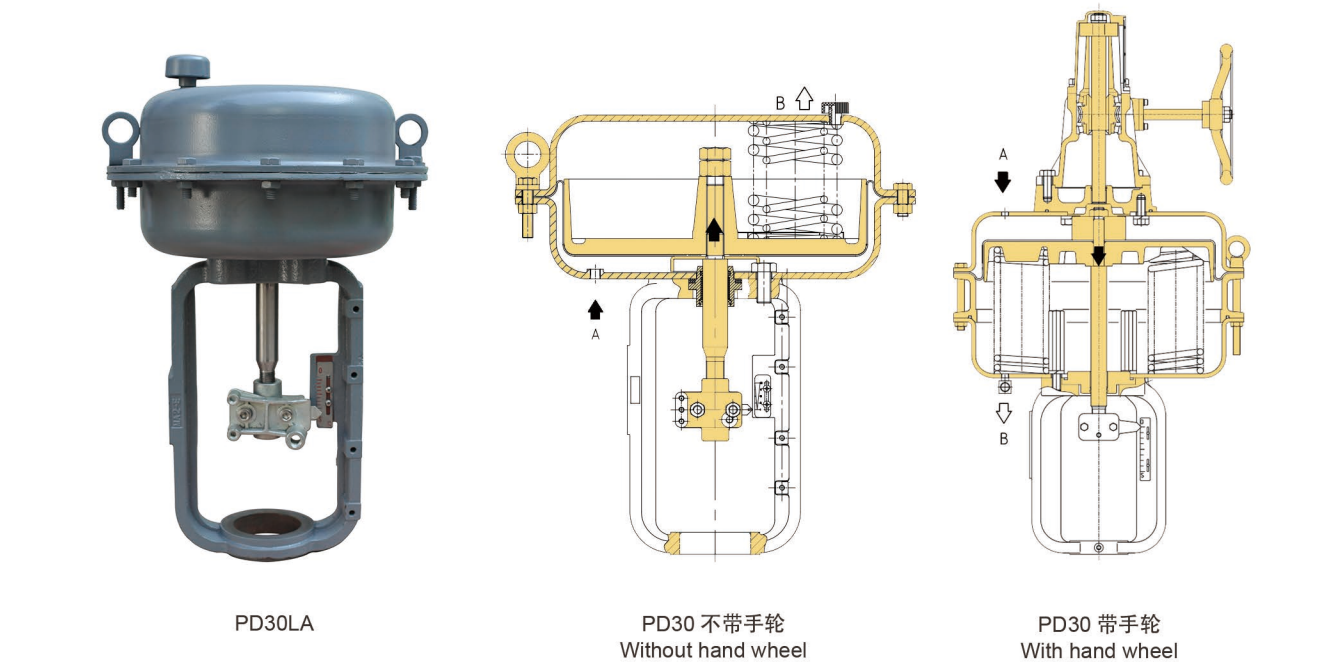


规格 Specification:		BT410	BT420	BT430
型号 Model		BT410	BT420	BT430
公称通径 Body size		3"(DN80) ~ 60"(DN1500)	2"(DN50) ~ 24"(DN600)	6"(DN150) ~ 160"(DN4000)
公称压力 Body rating		PN0.6 ~ PN1.6MPa, ANSI Class 150#		
使用温度 Fluid temp.		-40 ~ +200 C		
连接方式 Connections		对夹式 Wafer, 法兰式 (FF, RF) Flanges (FF, RF)	对夹式 Wafer	法兰式 (FF, RF) Flanges (FF, RF)
阀体材质 Body Matl.		WCB, CF8, CF8M, etc. 衬 F46, PFA	WCB, CF8, CF8M, CF3, CF3M, etc.	QT400-18/喷涂环氧树脂
阀板材质 Disc Matl.		WCB, CF8, CF8M, etc.	WCB, CF8, CF8M, CF3, CF3M	QT400-18
阀板处理 Disc Treat.		衬 F46, PFA	抛光	喷涂环氧树脂
密封环材质 Seal Matl.		—	NBR, EPDM, VITON	EPDM, NBR, PTFE
泄漏等级 Seat Leakage		完全切断无泄漏 Tight shut off		
可调比 Rangeability		60°开度 15:1 90°开度 30:1		
流量特性 Flow Chara.		近似等百分比 Approximate Eq% (固有特性 Inherent characteristic)		

PD3000LA 气动薄膜式直行程执行机构	Linear Stem Motion Type Pneumatic Diaphragm Actuators
-----------------------	-------------------------------------------------------

PD3000 系列气动薄膜式执行机构, 采用多弹簧结构, 重量轻、体积小、性能高、输出力大。工作原理: 由控制系统输出出来的电信号或气信号经定位器转换成对应的气压输入到膜室内, 作用于膜片上产生推力, 使推杆移动, 同时压缩弹簧并达到平衡, 使输出轴到达预定的位置。
 该系列执行机构与定位器配合使用可实现高精度的位置控制。

PD3000 series pneumatic diaphragm actuator, multi-spring structure, light weight, small size, high performance, large output force. Working principle: the control system output the electric or gas signal through the positioner into the corresponding pressure input to the film-forming chamber acting on the diaphragm to produce thrust, the push rod is moved while compressing the spring balance and the output shaft reaches a predetermined position. The series actuator and positioner can be achieved with the use of high-precision position control.



规格 Specification:		PD3021LA	PD3027LA	PD3035LA	PD304SLA PD304LLA	PD306SLA PD306LLA
型号 Model		PD3021LA	PD3027LA	PD3035LA	PD304SLA PD304LLA	PD306SLA PD306LLA
尺寸 Size		218	270	235	450	650
最大推力 Max. Output N		2190	3650	6460	11170	16480
供气压力 Air supply kPa		300, 340, 400				
弹簧范围 Spring rang kPa		80 ~ 200, 120 ~ 300		80 ~ 200, 120 ~ 280		80 ~ 200
最大行程 Max stroke mm		20	30	40	80	110
动作方式 Action		正作用 (DA), 反作用 (RA) Direct acting (DA), Reverse acting (RA)				
环境温度 Envir. Temp.		-40 ~ +100 C				
附件 Options		手轮, 过滤减压阀, 定位器等 Handle, Air-set, Positioner, etc.				

KELK特色产品 Specialty Products Introduction

PC3100LA 气动活塞式直行程执行机构(单动作)	Linear Stem Motion Type Pneumatic Cylinder Actuators(Spring Return Type)
PC3200LA 气动活塞式直行程执行机构(双动作)	Linear Stem Motion Type Pneumatic Cylinder Actuators(Double Acting Type)

PC3100LA/PC3200LA 系列是输出力大、高性能的气动活塞式执行机构，分为双动作型和单动作型两种。与直行程调节阀（单座阀、套筒阀、闸阀）组合使用，可用于调节和开关的场合，也可用于其它直线运动的场合。
该系列执行机构与定位器配合使用可实现高精度的位置控制。

PC3100LA/PC3200LA series is large-output power, high-performance pneumatic piston actuators, divided into single-action and double-action type two. With straight trip control valve (single seat valve, sleeve valve, gate valve) used in combination, can be used to adjust and switch settings, they can be used for other linear motion applications.
The series actuator and positioner can be achieved with the use of high-precision position control.

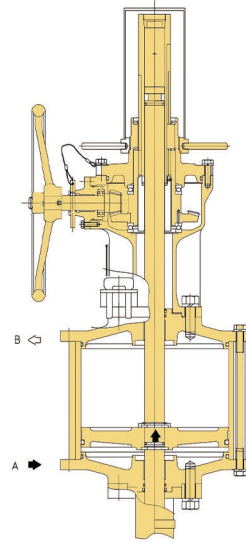
PC61000RA 气动活塞式角行程执行机构(单动作)	Rotary Stem Motion Type Pneumatic Cylinder Actuators(Spring Return Type)
PC62000RA 气动活塞式角行程执行机构(双动作)	Rotary Stem Motion Type Pneumatic Cylinder Actuators(Double Acting Type)

PC61000RA/PC62000RA 系列是外形小、高性能的气动活塞式角行程执行机构，分为双动作和单动作两种，与角行程调节阀组合，可用于调节和开关的场合，也可用于其它回转装置的场合。
该系列执行机构与定位器配合使用可实现高精度的位置控制。

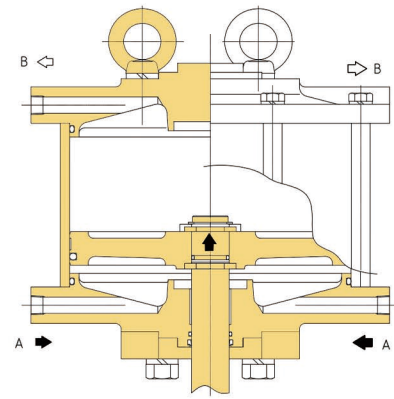
PC61000RA/PC62000RA series is a small form factor, high-performance pneumatic piston rotary actuators, divided into two double-action and single-action, with the rotary valve combination, can be used to adjust and switch occasions can also be used for other rotary device occasions.
The series actuator and positioner can be achieved with the use of high-precision position control.



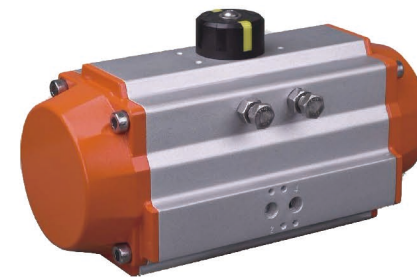
PC30LA



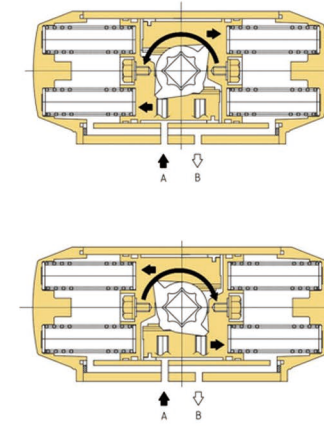
PC30 执行机构
Implementing agency



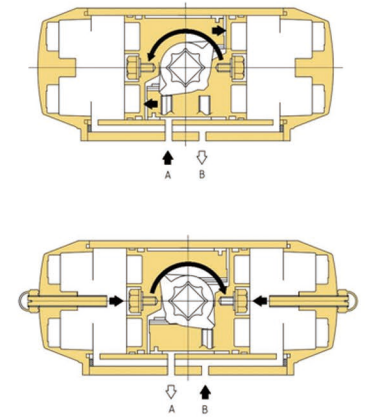
PC30 不带手轮
Without hand wheel



PC60RA



PC60 单动作执行机构
Single action executive



PC60 双动作执行机构
Double action executive

规格 Specification:		单动作 Spring Return Type				双动作 Double Acting Type			
型号 Model		3130LA	3145LA	3160LA	3220LA	3230LA	3245LA	3260LA	
尺寸 Size		300	450	600	200	300	450	600	
最大推力 Output N (500kPa)		7640	17240	30570	14300	32200	73000	129800	
最大行程 Max stroke mm		210	210	210	210	210	410	410	
供气压力 Air supply		500kPa				300~500kPa			
动作方式 Action		正作用 (DA),反作用 (RA) Direct acting (DA),Reverse acting (RA)							
环境温度 Envir. Temp.		-50~+100 C							
附件 Options		手轮,过滤减压阀,定位器等 Handle,Air-set,Positioner, etc.							

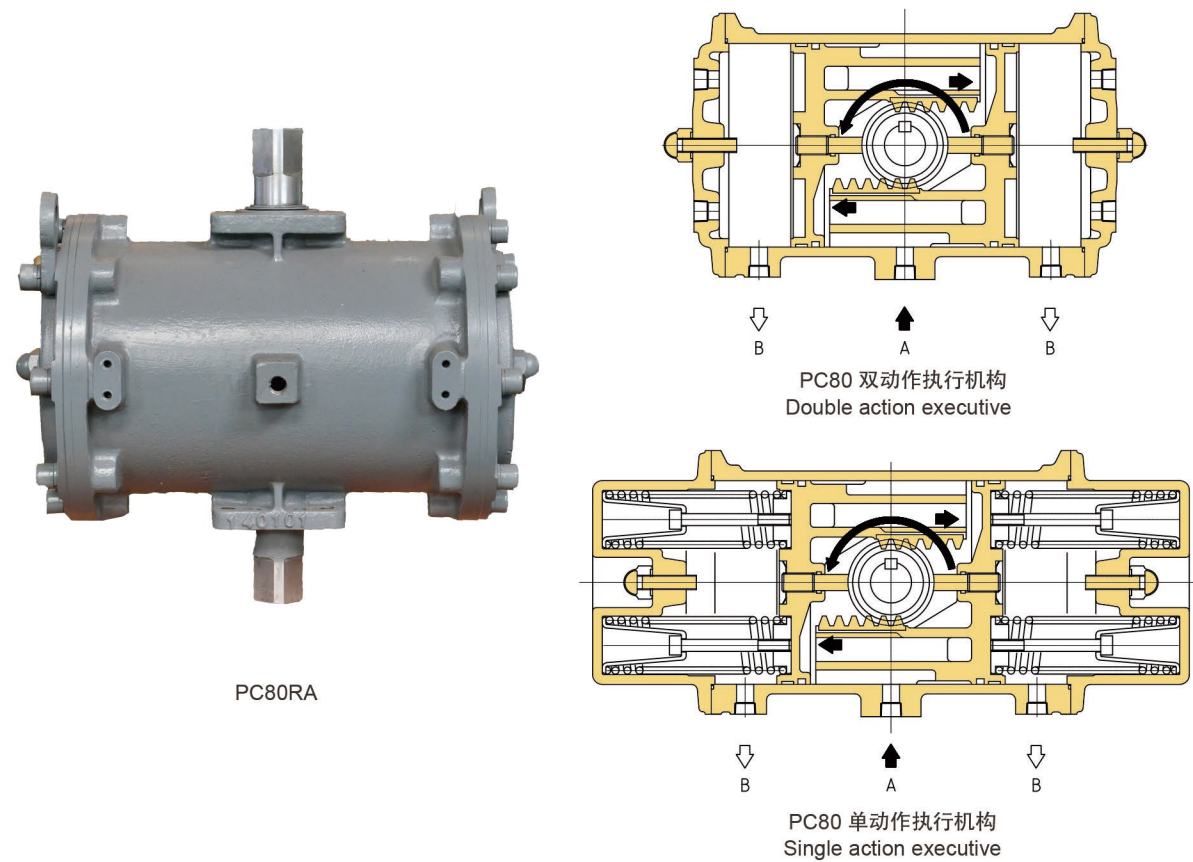
规格 Specification:		单动作 Spring Return Type								双动作 Double Acting Type							
型号 Model		61050RA	61100RA	61200RA	61250RA	61300RA	61350RA	61400RA		62050RA	62100RA	62200RA	62250RA	62300RA	62350RA	62400RA	
尺寸 Size		AT051U	AT101U	AT201U	AT251U	AT301U	AT351U	AT401U		AT051U	AT101U	AT201U	AT251U	AT301U	AT351U	AT401U	
输出力矩 Output N·m (500kPa)		6.7	11.1	22.1	36.7	50.7	82	105		16.6	29.3	58.2	91.5	133	215	277	
供气压力 Air supply		300, 400, 500kPa															
尺寸 Size		AT451U	AT501U	AT551U	AT601U	AT651U	AT701U			AT451U	AT501U	AT551U	AT601U	AT651U	AT701U		
输出力矩 Output N·m (500kPa)		165	224	292	425	721	992			435	567	766	1064	1787	2594		
供气压力 Air supply		300~500kPa															
最大行程 Max stroke		90°															
动作方式 Action		正作用 (DA),反作用 (RA) Direct acting (DA),Reverse acting (RA)															
环境温度 Envir. Temp.		-50~+100 C															
附件 Options		手轮,过滤减压阀,定位器等 Handle,Air-set,Positioner, etc.															

KELK特色产品 Specialty Products Introduction

PC8100RA 气动活塞式角行程执行机构(单动作) Rotary Stem Motion Type Pneumatic Cylinder Actuators(Spring Return Type)
 PC8200RA 气动活塞式角行程执行机构(双动作) Rotary Stem Motion Type Pneumatic Cylinder Actuators(Double Acting Type)

PC8100RA/PC8200RA 系列是输出力矩大、高性能的气动活塞式角行程执行机构，分为双动作和单动作两种，与角行程调节阀组合，可用于调节和开关的场合，也可用于其它回转装置的场合。该系列执行机构与定位器配合使用可实现高精度的位置控制。

PC8100RA/PC8200RA series is the large-output torque, high-performance pneumatic piston rotary actuators, divided into two kinds of double-action and single-action, with the rotary valve combination, can be used to adjust and switch settings, they can be also used for other rotary apparatus occasion. The series actuator and positioner can be achieved with the use of high-precision position control.

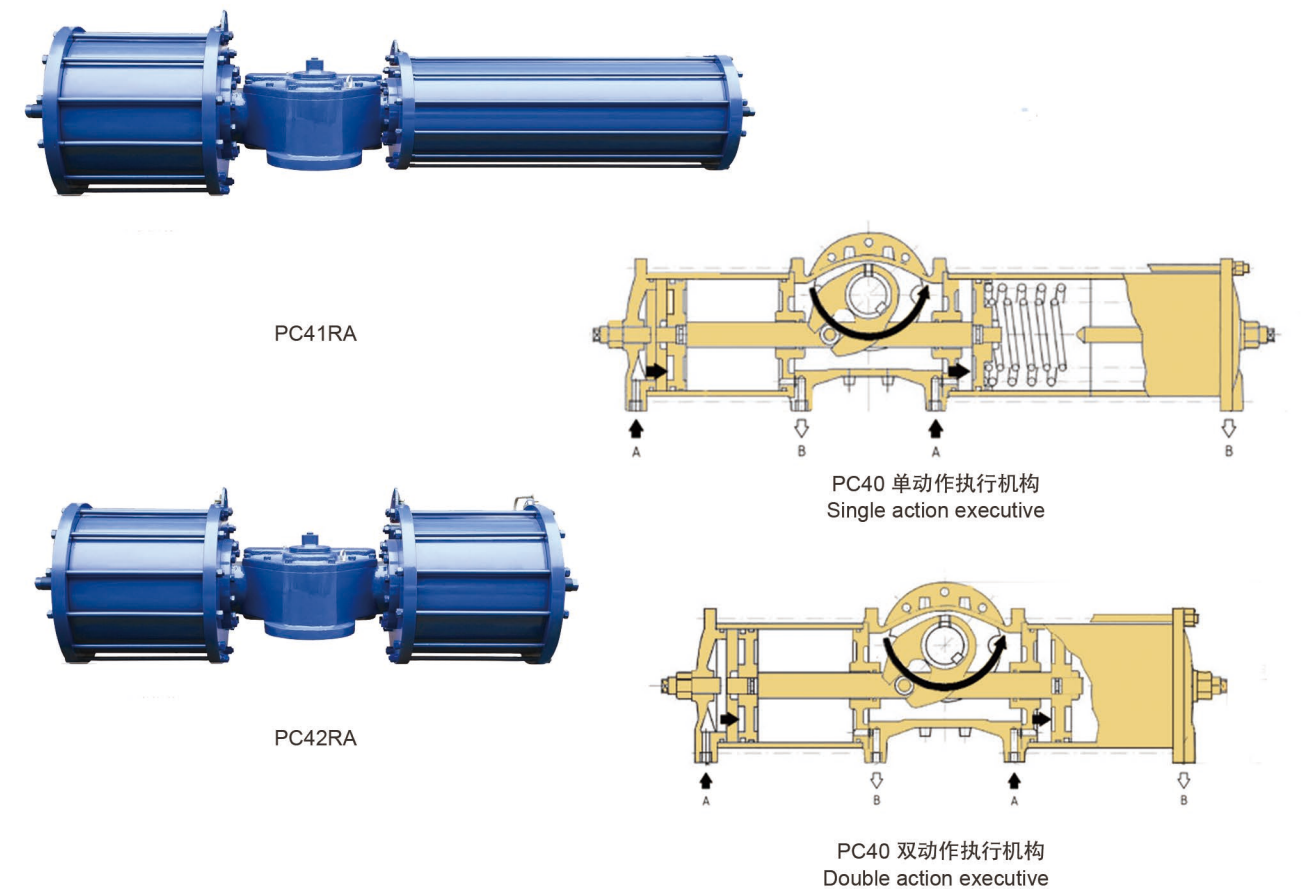


规格 Specification:		单动作 Spring Return Type				双动作 Double Acting Type			
型号 Model		8119RA	8124RA	8130RA	8136RA	8219RA	8224RA	8230RA	8236RA
尺寸 Size		170	235	280	375	170	235	280	375
输出力矩 Output N·m (500kPa)		210	590	990	2330	640	1710	2960	6980
供气压力 Air supply		300, 400, 500kPa				300~500kPa			
最大行程 Max stroke		90°							
动作方式 Action		正作用 (DA),反作用 (RA) Direct acting (DA),Reverse acting (RA)							
环境温度 Envir. Temp.		-50 ~ +100°C							
附件 Options		手轮,过滤减压阀,定位器等 Handle,Air-set,Positioner, etc.							

PC4100RA 气动活塞式角行程执行机构(单动作) Rotary Stem Motion Type Pneumatic Cylinder Actuators(Spring Return Type)
 PC4200RA 气动活塞式角行程执行机构(双动作) Rotary Stem Motion Type Pneumatic Cylinder Actuators(Double Acting Type)

PC4000RA 系列气动执行器分为双作用式和单作用式（弹簧复位）。两个分体气缸，双活塞同步动作，拨叉式传动结构，具容易制造大尺寸气缸体，输出扭矩大，动作灵活平稳。该系列气动执行器的 U 型曲线特性输出扭矩更适用于大口球阀、蝶阀的开关和调节，也可用于其他 90° 回转场合。

PC4000RA series pneumatic cylinder actuator consists of double acting type and spring return type. It has two split cylinders, with synchronous action of double piston and fork transmission structure. It is easy to manufacture large size. It has the characteristics of large output torque, smooth and flexible movement



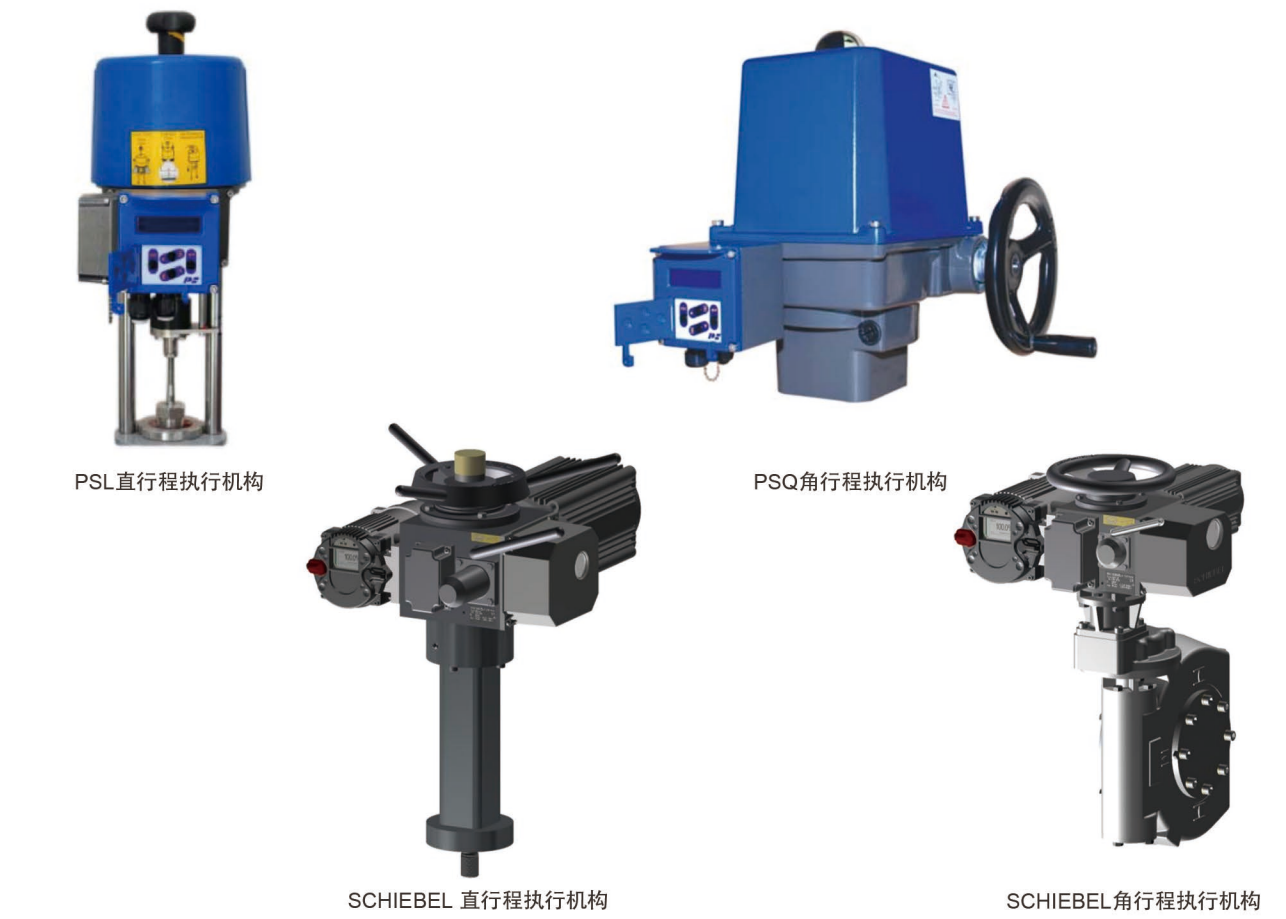
规格 Specification:		单动作 Spring Return Type									
型号 Model		4113RA	4117RA	4120RA	4125RA	4128RA	4135RA	4140RA	4150RA	—	—
尺寸 Size		130	170	200	250	280	350	400	500	—	—
输出力矩 Output N·m (500kPa)		380	792	1744	2834	4108	8183	10724	20016	—	—
供气压力 Air supply		300, 400, 500kPa									
规格 Specification:		双动作 Double Acting Type									
型号 Model		4213RA	4217RA	4220RA	4225RA	4228RA	4235RA	4240RA	4250RA	4260RA	
尺寸 Size		130	170	200	250	280	350	400	500	600	
输出力矩 Output N·m (500kPa)		626	1286	2907	4543	6920	13631	17803	33382	58752	
供气压力 Air supply		300~500kPa									
最大行程 Max stroke		90°									
动作方式 Action		正作用 (DA),反作用 (RA) Direct acting (DA),Reverse acting (RA)									
环境温度 Envir. Temp.		-50 ~ +100°C									
附件 Options		手轮,过滤减压阀,定位器等 Handle,Air-set,Positioner, etc.									

KELK特色产品 Specialty Products Introduction

PS 电动执行机构	PS Electronic Actuator
SCHIEBEL 电动执行机构	SCHIEBEL Electronic Actuator

电动执行机构是以电机为驱动源，接收控制系统传来的电信号，使电机转动变成位移推力或者转角力矩，从而实现阀门的开关和调节，来完成自动控制。

Electric actuator is driven by motor and receives the electric signal from the control system, which makes the motor turn into displacement thrust or angular moment, thus realizing the switch and adjustment of the control valve to complete the automatic control.



规格 Specification:		PSL 直行程执行机构	PSQ 角行程执行机构	SCHIEBEL直行程执行机构	SCHIEBEL角行程执行机构
标配电源	Standard Power Supply	230VAC/50HZ		380VAC	
选配电源	Options Power Supply	400vac/50HZ,115VAC/50HZ,24VAC/50HZ,24VDC		220VAC	
电机工作制	Duty Cycle	S2-30min/S4 50% ED		S2-20min/S4 40% ED	
输入信号	Input Signal	4~20mA			
防护等级	Enclosure	IP67/IP65	IP67/IP68	IP67/IP68	
环境温度	Envir Temp	-20~80°C(S2)/-20~60°C(S4)		-25~70°C	可选低温型-50°C和高温型100°C

KE700 机械式电气定位器	KE700 Mechanical Electro-Pneumatic Positioner
KE3000 智能式电气定位器	KE3000 Intelligent Electro-Pneumatic Positioner

电气定位器与气动执行机构相配套，输入 4~20mA Dc 的信号转换成输出空气压力，控制执行机构的动作。同时根据执行机构的行程进行反馈，从而使执行机构的行程能够按照控制信号进行精确定位。

Electro-Pneumatic Positioner can be matched with pneumatic actuators ,input 4 ~ 20mA Dc signals into output air pressure ,control actuator's movement. Simultaneous feedback with the stroke of actuators, so that the actuators can be in accordance with the control signals for precise positioning.



规格 Specification:		KE700 机械式	KE3400 智能隔爆型	KE3500 智能本安型
输入信号	Input signal	4~20mA DC		
输出特性	Characteristic	线性Linear,等百分比Eq%	线性 1:30,30:1,用户自定义20段曲线	
供气压力	Air supply	140~700KPA		
灵敏度	Response level	单动作 0.20% 双动作 0.50%	0.1%	
耗气量	Air consumption	单动作 3~4NI/min 双动作 8~11NI/min	<36L / H	
防护等级	Enclosure	室外防水型 Weather proof 耐压防爆型 Explosion proof 本安型 Intrinsically safe explosion proof	IP65/IP66(可选)	
使用环境温度	Environment Temp.	标准型 (Standard) :-20~80°C 低温型 (Low Temp) :-50~60°C 高温型 (High Temp) :0~100°C	T6(-40~60)°C T5(-40~70)°C T4(-40~80)°C	T6(-40~50)°C T5(-40~65)°C T4(-40~80)°C